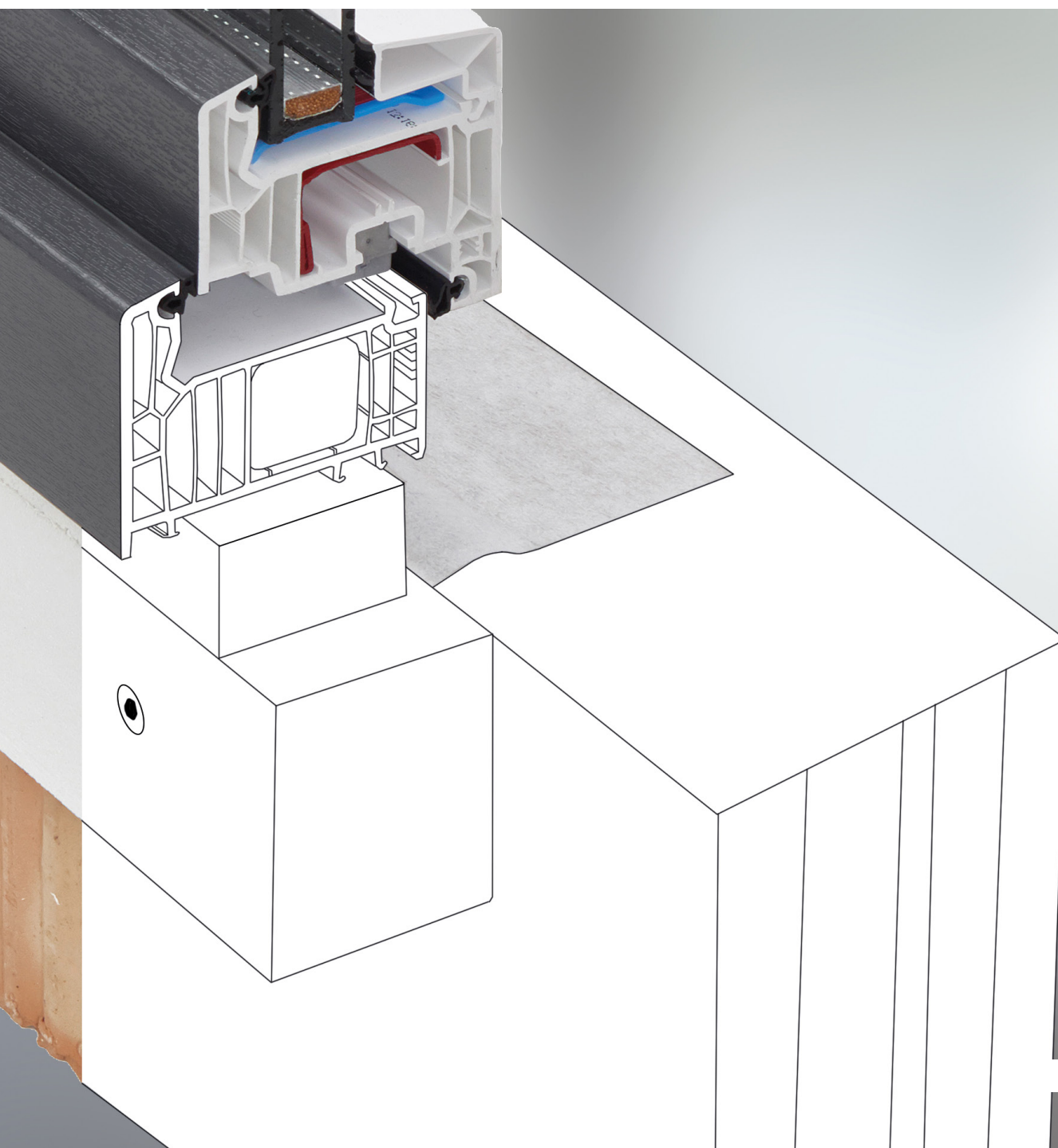


# VBH akna- paigaldus

VBH

UUDISED, TOOTED JA PRAKTILISED PAIGALDUSNÕUANDED



## greenteQ Klima Konform

Kaasaegne soojustussüsteem  
akende külmasildade vältimiseks

lk. 24-25

## greenteQ Plena Top akna tihendusteip

Universaalne aknaliidete tihendu-  
steip, mis sobib kasutamiseks nii  
hoone sees kui väljas.

lk. 14

[www.vbh.ee](http://www.vbh.ee)

# Uutest akendest ei ole kasu kui paigaldusele tähelepanu ei pöörata

Kaasaegsed aknad pakuvad tipp-tasemel soojapidavust ja hermee-tilisust, kuid asjatundmatu või mo-raalselt vananenud paigaldusviis tühistab akendes tehtud inves-teeringu. Moodne aken vajab oma eeliste tõhusaks kasutuseks ka in-novaatilist ja professionaalset pai-galdussüsteemi nagu seda pakub Klima Konform-aknapaigaldussüs-teem.

Akende juures kiputakse esmataht-saks pidama nende U-arvu, kuid ei tohiks unustada, et sama tähtis on ka akende õige paigaldusviis ja ma-terjalid, millega seda tehakse. Ka kõige kvaliteetsemate ja kallimate akende puhul võib halb paigaldus nullida loodetud kasuteguri.

## Puitring ja montaaživaht – külma-silla lemmikud

Kõige levinum tagajärg halvasti paigaldatud akendest on tekkinud külmasillad, lekkiv perimeeter või ebastabiilne kinnitusviis. Kui pai-galdada aken otse müüritisse vaid montaaživahuga, mida siiani pa-raku kasutatakse üsna laialdaselt, võib olla tulemuseks külmasildadest tekkiv aknapalede hallitamine, mis omakorda rikub siseviimistluse, ning on ka tervisele kahjulik. Immutatud, märg puit hakkab hiljem kuivades kahanema, rebides lahti nii aknati-hendusteibi kui ka montaaživahu. Sellises olukorras ei ole puit parim valik, kuna on sellisel kujul ebasta-biilne ja üsna külm materjal.

## Klima Konform püsib kindlana kuumas ja külmas

Klima Konform materjali on koon-datud parimad soojusisolatsioonimaterjalide omadused, isegi vähese isolatsioonipaksuse juures. Profiil on väga tugev, suurepärase koor-mustaluvusega ja heade tehniliste omadustega. Siinjuures ei tohiks segi ajada Klima Konformi tavalise EPS-soojustusplaadiga, milledega on vaid ühist nende keemilisel koos-tisel. Meie kliimas on eriti oluline, et muutuvates ilmastikuoludes püsivad profiilide kuju ja mõõdud muutuma-

tutena, olles püsiv nii külmas kui kuumas. Selline isotroopsus tagab Klima Konform-profiilidele pika ja ül-latusvaba eluea.

## Paigaldada on lihtne

Hoolimata oma vastupidavusest on Klima Konform-profiilid väga ker-gekaalulised, mis muudab lihtsaks ning mugavaks nende käsitlemise ehitusplatsil. Profiili töötlemiseks pole vaja erivahendeid, piisab ele-mentaarsest tööriistadest nagu näiteks käsisaag. Akende paigalda-misprotsessi saab vajadusel veelgi kiirendada kasutades raamide eel-koostet. Ümber akna lengi perimeet-ri kruvitakse profiil eelnevalt valmis näiteks juba aknatehases. Ometi on paigaldusprotsess ka ilma eelkoos-teta konkurentsituult kiire - ühe akna ettepanekuks kulub vaid 15 minutit! Profiilide montaaži juures ei kasuta-ta traditsioonilisi vinkleid, vaid pro-fiilid liimitakse ja kruvitakse hoone fassaadile spetsiaalse montaažii-miga saavutades sellega eriti püsiv lõpptulemus.

## Konkurentsitu kolm-ühes lahendus

Lisaks materjali uudsusele on in-novaatiline ka paigaldusprotsess ise. Akende paigaldamisel Klima Konform-süsteemiga on heaks lah-enduseks kasutada montaaživa-hu asemel isepaisuvat tihendit, mis kiirendab märgatavalt akende mon-taaži. Isepaisuva tihendiga paigal-datud aken ei vaja enam seest ega väljastpoolt auru- ja tuule eest eraldi teipimist. Oma omaduselt ja efektiiv-suselt pole hetkel turul ühtegi Klima Konformiga võrreldavat toodet. Aeg-ajalt kohtab Eesti ehitusobjektidel analoogtooteid, mida püütakse Kli-ma Konformi eeskujul samal ees-märgil kasutada, kuid mida nende materjalide omadused tegelikult ei võimalda.

Meie poolt pakutava materjali eelis-teiste turul tegutsevate materjalide ees on võimalus tellida profiili ristlõi-keid vabalt valitud mõõtudega. Sel-line mõõtude paindlikus võimaldab

materjali kasutada väga erinevates ehituslikes sõlmedes, eriti olukor-dades, kus on nõutud erakordne tugevus ja head soojustehnilised näitajad. Lisaks sellele on materjali võimalus valida seitme erineva tugevusklassi seast, millist ei paku ükski teine tootja.

GreenteQ Klima Konform paigal-dussüsteem omab ka tunnustatud IFT Rosenheimi Saksamaa labori poolset katsetulemuse testraportit, mis omaltpoolt lisab kindlustunnet nii ehitajale kui ka lõpptarbijale.

## 6 põhjust aknapaigaldusel Klima Konform-profiili kasutamiseks:

### ■ Tugevus

Profiil on väga tugev, suurepärase koormustaluvusega ja heade tehni-liste omadustega.

### ■ Temperatuurikindlus

Meie kliimas on eriti oluline, et muu-tuvates ilmastikuoludes püsivad profiilide kuju ja mõõdud muutuma-tutena, olles sellega ideaalne ehitus-materjal.

### ■ Sobilik niiskettesse sõlmedesse

Kohtades, kus tavapärased materja-lid, nagu näiteks puit, ei ole õigus-tatud.

### ■ Lai valik

Võimalik on tellida profiili ristlõikeid vabalt valitud mõõtudega. Lisaks on võimalus valida seitsme erineva tugevusklassi seast.

### ■ Mugavus

Profiili töötlemiseks pole vaja eriva-hendeid, piisab elementaarsest tööriistadest nagu näiteks käsisaag.

### ■ Kiirus

Akende paigaldamist saab kiiren-dada kasutades raamide eelkoostet näiteks juba aknatehases. Paigal-dusprotsess on ka ilma eelkoosteta konkurentsituult kiire – ühe akna ette-panekuks kulub vaid 15 minutit!

Artikkel ilmus Ehitusuudistes 10.10.2019

# SISUKORD

<input type="checkbox"/>	PAIGALDUSTEHNKA .....	6-7	<input checked="" type="checkbox"/>	MEHAANILINE PAIGALDUS	
<input checked="" type="checkbox"/>	PAIGALDUSKEEMIA			Müürikruvid .....	44
	Polüuretaanvahud .....	8-9		Tüüblid ja ankrud .....	45
	Paigaldusliimid, silikoonid, akrüülid ja tarvikud .....	10-11		Paigaldusankrud .....	46
	Montaaživahu püstolid .....	10		Paigaldustarvikud .....	47
	Silikooni ja akrüülipüstolid .....	12	<input checked="" type="checkbox"/>	TÖÖRIISTAD	
<input checked="" type="checkbox"/>	AKNA VIIMISTLUS- JA KATTELIISTUD			Kruvikeeraja otsikud .....	48
	greenteQ viimistlusliistud .....	13		Aknafurnituuri reguleerimistarvikud .....	48
	Katteliistud .....	13		Tikkxaelehed .....	49
<input checked="" type="checkbox"/>	PAIGALDUSTEIBID JA MONTAAŽILINDID			Metallipuudid .....	49
	greenteQ Plena Top teibid .....	14		Betoonipuudid .....	50
	greenteQ Multi-Black teibid .....	14		Akna ventilatsioonivade freesimiskomplekt .....	51
	Basic profiteQ teibid .....	15	<input checked="" type="checkbox"/>	HOOLDUS	
	Krunt / liim aknateipidele .....	15		greenteQ tarvikute ja tihendite hooldusspreid .....	52
	EPDM paigaldusliimid ja -teibid .....	16-17		PVC hooldusvahendid .....	53
	EPDM profiteQ teip klipsiga .....	18		Hooldus- ja puhastusvahendid .....	54
	Vedel tihendusmembraan LD926 / OS925 .....	19		Vahad, pahtlid ja parandusmarkerid .....	55
	Omnia greenteQ isepaisuv tihend .....	20	<input checked="" type="checkbox"/>	PUHASTUS- JA KAITSEVAHENDID	
	Isepaisuv vuugiteip .....	21		greenteQ kaitseteibid .....	56
	Tihendusnäär .....	22		Maalriteibid .....	56
	VBH soovitab: Hoppe Tokyo aknakäepidemed .....	23		Kaitsekiled .....	56
<input checked="" type="checkbox"/>	PAIGALDUSSÜSTEEMID			Silikooni- ja vahueemaldid .....	57
	greenteQ Klima Konform süsteem .....	24-25		Puhastuslapid .....	57
	greenteQ Klima Konform 2.0 süsteem .....	26		Kattekile maalritöödeks .....	57
	greenteQ V-Fixx süsteem .....	26	<input type="checkbox"/>	TASUB TEADA .....	58-59
	Akna alusprofiil XPS ja EPS .....	27	<input type="checkbox"/>	MÄRKMED .....	60
	greenteQ läve alusprofiilid .....	28			
	Paigalduse alusraam Green .....	29			
	HS Thermo (+ white 150) alusprofiil .....	29			
	profiteQ white 150 alusprofiil .....	30			
	profiteQ HS white 150 alusprofiil .....	30			
	VSThermo termoprofiilid .....	31			
	HS Air Green alusprofiilid .....	32			
	profiteQ Green ja White plaadid .....	33			
	Nurgatoed ja paigaldusnurgikud .....	34-35			
	JB-D Plus süsteem .....	36-37			
	Konsool / kandur HST-SL .....	38			
	Konsool / kandur SL .....	38			
	Konsool / kandur WS .....	39			
	Konsool / kandur WU-ST .....	39			
	Konsool / kandur WU / Konsool / kandur WM .....	40			
	V-kujuline perforeeritud siin .....	40			
	Konsool / kandur FMW .....	41			
	Suure kandevõimega kinnitusnurgik SLW .....	41			
	Paigaldusklotsid, paigalduspadjad, kiilud, distantsseibid .....	42-43			

VBH soovitab!

Aknakäepidemed

# Hoppe Tokyo

alumiiniumist pöördmehhanismiga aknakäepide



- sertifitseeritud vastavalt standardile DIN EN 13126-3 ja kvaliteedimärgisele RAL-GZ 607/9
- lukustuv pöördasend 45° ja 90°
- katteelement rosetil dekoratiiv / pvc
- PVC alustaldmik koos puurtapp asendi fikseeringuga
- metallist nelikant (kara) stift 7 mm
- kinnitusviis: varjatud kinnitused, mõeldud M5 keermestatud kruvidele

Vaata Hoppe Tokyo aknakäepideme värvivalikut lk. 23



# Kataloog

- PAIGALDUSTEHNKA
- PAIGALDUSKEEMIA
- AKNA VIIMISTLUS- JA KATTELIISTUD
- PAIGALDUSTEIBID JA MONTAAŽILINDID
- PAIGALDUSSÜSTEEMID
- MEHAANILINE PAIGALDUS
- TÖÖRIISTAD
- HOOLDUS
- PUHASTUSVAHENDID
- TASUB TEADA

Ära otsi trükitud versiooni.

Uusim kataloog on juba veebis saadaval!

Digiversioon uueneb kiiremini kui trükiversioon, mis tähendab, et sul on alati ligipääs ajakohasele teabele, uutele toodetele ja värskematele lahendustele.

Kataloogi avamiseks skaneeri allolev QR-kood.

# PAIGALDUSTEHNIKA

## Aknapaigalduse näidisskeem

### Väliskülg

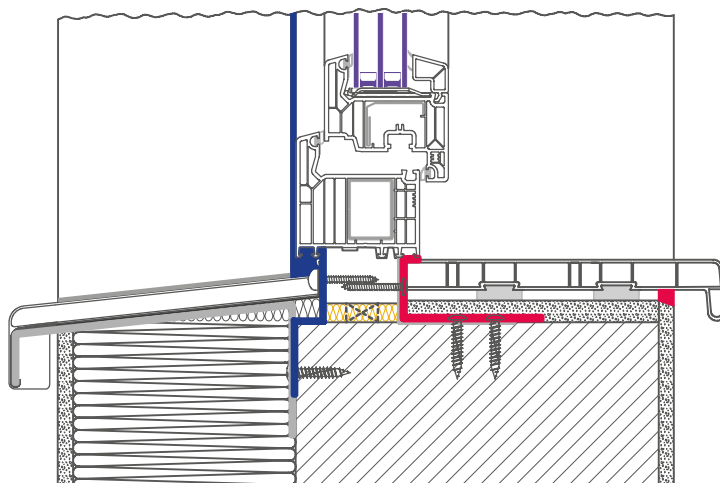
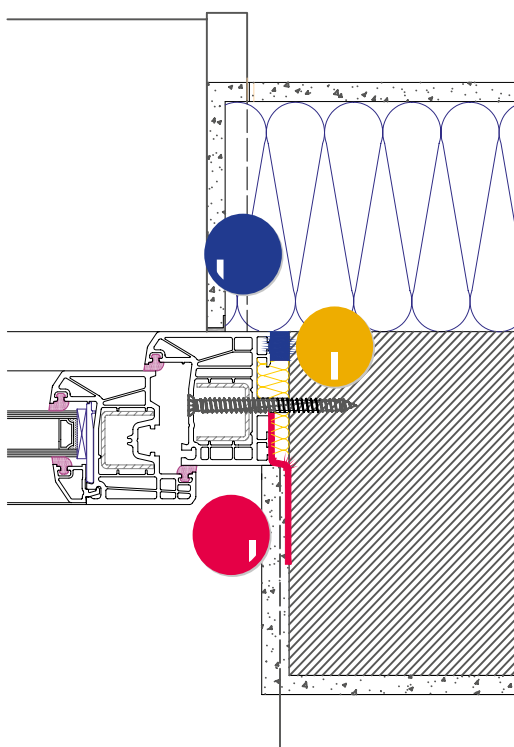
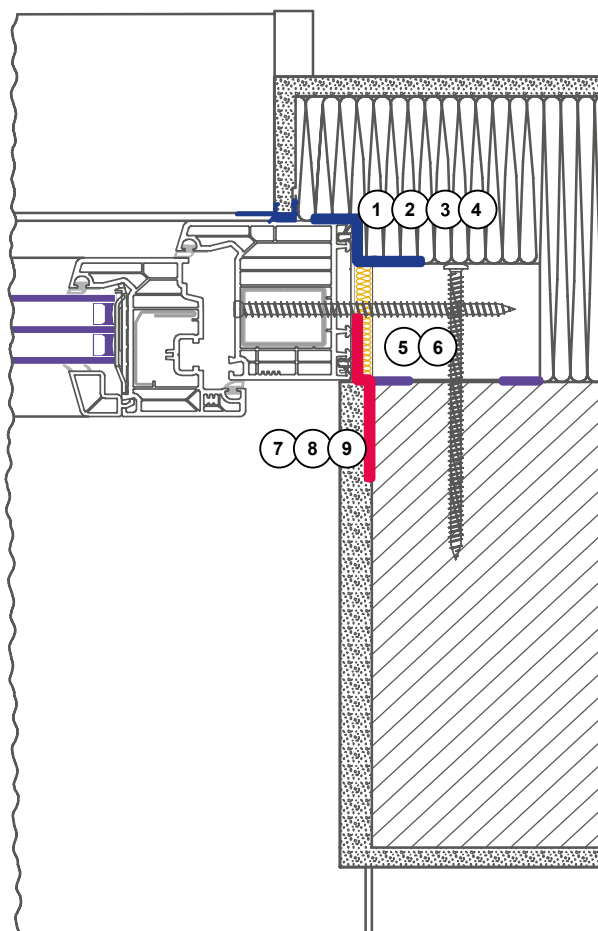
Toote nimetus	Lk
1. EPDM profiteQ teibid	22
2. EPDM profiteQ liim	23
3. Vedel tihendusmembraan OS926	25
4. Universaalne LD926 vedel tihendusteip	25

### Keskmine osa

Toote nimetus	Lk
5. greenteQ 70 püstolvaht / aastaringseks kasutamiseks	14
6. OMNIA paigaldustihend	26

### Sisemine osa

Toote nimetus	Lk
7. Basic profiteQ sisemine paigaldusteip	21
8. Multi-Black greenteQ teip	20
9. Universaalne vedel paigaldusmembraan LD926	25

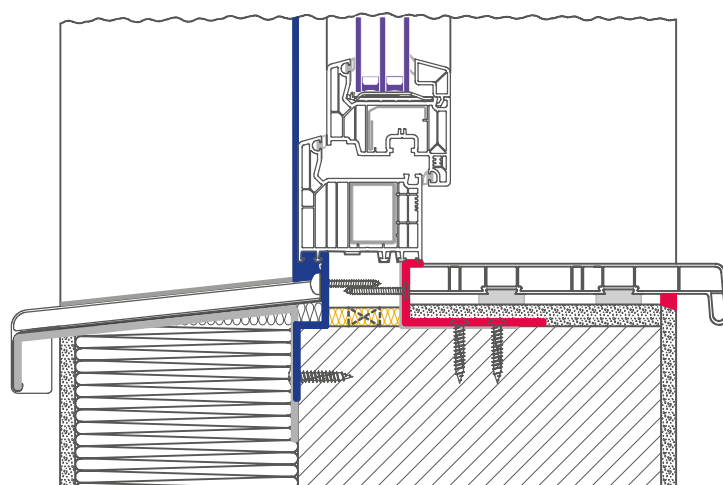
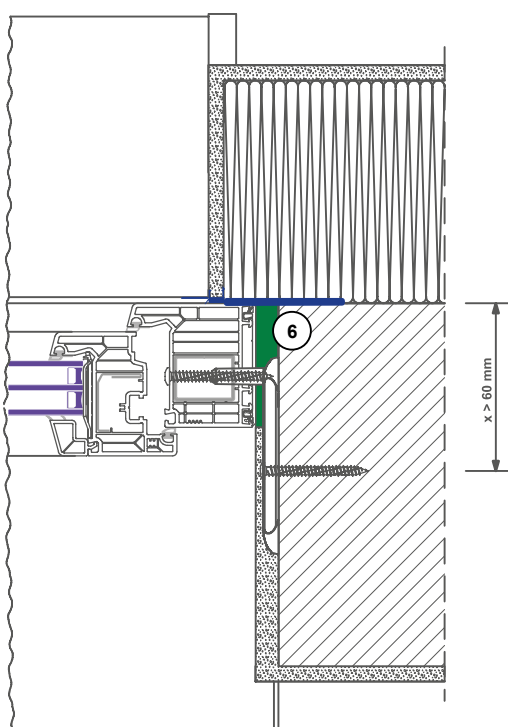
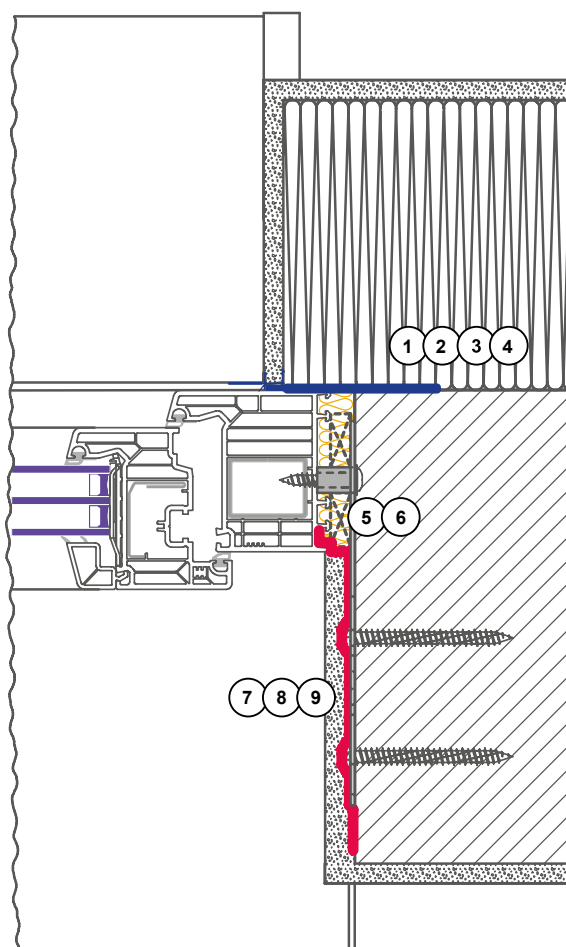


Käesolev skeem on põhimõtteline joonis ning seda kasutatakse üksnes illustreerival eesmärgil. Toodete sobivust tuleb igas konkreetses olukorras kvalifitseeritud projekteerija poolt eraldi kontrollida.



# PAIGALDUSTEHNIKA

Aknapaigalduse näidisskeem



Käesolev skeem on põhimõtteline joonis ning seda kasutatakse üksnes illustreerival eesmärgil. Toodete sobivust tuleb kontrollida iga konkreetse juhtumi puhul kvalifitseeritud projekteerija poolt.

## greenteQ 70 püstolvaht / suvine

ITB-KOT-2020/1165 väljaanne 2



### Tehnilised andmed:

- ühekomponentne polüuretaanvaht, põhineb niiskusega kõveneval polüuretaanil
- pealekandmistemperatuur: alates +5°C kuni +30°C
- optimaalne ballooni temperatuur: +20°C
- temperatuurikindlus (pärast kõvenemist): -40°C kuni +90°C
- helikindlus:  $R_{ST,W} = 61$  (-1;-4) dB
- soojusjuhtivustegur  $\lambda = 0,039$  W/(m\*K)
- süttivusklass: F (EN 13501-1)
- naha tekkimise aeg: 8-10 min
- täieliku kõvenemise aeg: 1,5-5 h
- väljatulek: 65-70 liitrit

### Kasutusala:

- uste jaakende tihendamine
- veevõrgu, kanalisatsiooni- ja keskküttesüsteemide soojusisolatsioon
- aknaplekkide (parapettide) tihendamine
- katuse ja lamekatuse isolatsioon
- soojusisolatsiooni vuukide täitmine hoone te soojustamisel

Toote nimetus	Maht	VBH tootekood
greenteQ 70 püstolvaht / suvine	900 ml	101982

## Püstolvaht greenteQ 70 / aastaringsest kasutatav

ITB-KOT-2020/1165 väljaanne 2



### Tehnilised andmed:

- ühekomponentne polüuretaanvaht, mis põhineb niiskusega kõveneval polüuretaanil
- pealekandmine temperatuuril: -10°C kuni +25°C
- optimaalne ballooni temperatuur: +20°C
- minimaalne ballooni temperatuur: +5°C
- temperatuurikindlus (pärast kõvenemist): -40°C kuni +90°C
- helikindlus:  $R_{ST,W} = 61$  (-1;-4) dB
- soojusjuhtivustegur  $\lambda = 0,039$  W/(m\*K)

- süttivusklass: F (EN 13501-1)
- naha tekkimise aeg: 8-10 min
- täieliku kõvenemise aeg: 1,5-5 h
- kõrge nakkuvus enamiku ehitusmaterjalidega, välja arvatud: polüetüleen, silikoon, õlid ja määrded, vormide eraldusained
- väljatulek: kuni 70 liitrit

Toote nimetus	Maht	VBH tootekood
greenteQ 70 püstolvaht / aastaringne	900 ml	101983

## Montaaživaht greenteQ 2K B2



### Tehnilised andmed:

- kahekomponentne polüuretaanvaht, mis põhineb niiskuse toimel kõvastuval polüuretaanil
- pealekandmine temperatuuril: alates +5°C kuni +25°C
- soojusjuhtivus: 0,0259 W/(m\*k)

### Kasutusala:

- puust ukseraamide kinnitamiseks
- uste ja akende tihendamiseks

Toote nimetus	Maht	VBH tootekood
Montaaživaht greenteQ 2K B2	400 ml	102834



# PAIGALDUSKEEMIA

Polüüretaanvahud

## Püstolvahud PENOSIL

### Toote omadused:

Püstolvaht **Gunfoam 65** on kõrgendatud tootlikkusega vaht (kuni +30%), mis on kiiresti kuivav, kõrge tihedusega ning lühikese kõvenemisajaga. Seda saab kasutada temperatuurivahemikus -5°C kuni +30°C. Pärast kõvenemist tagab vaht efektiivse soojus- ja heliisolatsiooni.

**GoldGun 65** suurenenud tootlikkusega püstolvaht (kuni +15%), on kõrgema väljatulekuga toode, mis moodustab ühtlase ja tiheda struktuuriga vahu, tagades tõhusa soojus- ja heliisolatsiooni. Vaht nakkub hästi enamiku ehitusmaterjalidega. Toode võimaldab töötada laia temperatuurivahemiku tingimustes: -10°C kuni +30°C.

### Kasutusala:

- aknaraamide ja ukselehtede paigaldamine (PVC, alumiinium, puit, MDF)
- vuukide ja avade täitmine
- ühenduskohtade, torustike, vaheseinte, katusealuste ning tehniliste ja kanalisatsiooni läbilaskevahede isolatsioon
- eriti soovitatav kohtadesse, kus on suur materjalikulu ja oluline kõrge tootlikkus

Toote nimetus	Maht	VBH tootekood
Püstolvaht premium Gunfoam 65 suvine	900 ml	039245
Püstolvaht GoldGun 65 suvine	900 ml	047451
Püstolvaht premium Gunfoam 65 talvine	875 ml	039903
Püstolvaht GoldGun 65 All Season	850 ml	040610



## Püstoliga paigaldatav tulekindel montaaživaht EI 60 LUKSEN

ITB-KOT-2018/0724 väljaanne 2 (Kehtiv kuni 13.novembrini 2028)

### Toote iseloomustus:

Ühekomponentne, tulekaitse polüüretaanvaht, mis on mõeldud spetsialiseeritud kasutuseks tulekindla avatäidete süsteemides. Vaht on ette nähtud uste ja akende lengide ning seinava vahetele jäävate vuukide tihendamiseks.

Tagab vertikaalsete ja horisontaalsete vuukide tulekindluse klassides:

EI 90, EI 120, EI 180, EI 240 vastavalt standardile PN-EN 13501-2:2008, sõltuvalt vuugi laiusest ja seinapaksusest vastavalt dokumendi KOT-2018/0724 väljaanne 1, punktile 2.

Täiendavad soovitused uste ja akende paigaldamiseks: PORTA, ALUPROF, ALIPLAST, ALUFIRE, Assa Abloy, Mercor Doors.

Toote nimetus	Maht	VBH tootekood
Püstolvaht LUKSEN B1	750 ml	116232



# PAIGALDUSKEEMIA

Paigaldusliimid, silikoonid, akrüülid ja tarvikud

## Vahkliim profiteQ FIX



### Toote omadused:

ProfiteQ FIX on madala paisuvusega ühekomponentne polüuretaanliim, mis on mõeldud: trepiastmete paigaldamiseks, sise- ja välisaknaplekide kinnitamiseks, samuti nn soojustatud („soojade“) aknaplekide paigaldamiseks. Liimi saab kasutada ka: EPS-plaadist soojustusplaatide liimimiseks fassaadide BSO (ETICS) soojustussüsteemides, laekassettide ja seinapaneelide kinnitamiseks, soojustuskihtide vuukide täitmiseks. Toode sobib suurepäraselt ka vundamendisoole isolatsioonisüsteemides, kus kasutatakse XPS- ja EPS-plaate.

### Tehnilised andmed:

- töötlemistemperatuur: -5°C kuni +30°C
- ballooni optimaalne temperatuur: +20°C
- korrigeerimisaeg: umbes 10 min (23°C, RH 50%)
- tüüblite paigaldamise aeg: ca 2 tundi
- värvus: helekollane
- tootlikkus kuni 12m<sup>2</sup> XPS-i puhul

Toote nimetus	Maht	VBH tootekood
Vahkliim profiteQ FIX	750 ml	064794

## Vahueemaldi (vahupüstolite puhastamiseks)



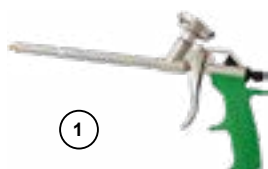
### Toote omadused:

Tõhus vahend värske kõvenemata polüuretaanvahu eemaldamiseks. Sobib suurepäraselt paigalduspüstolite puhastamiseks – gaasirõhk võimaldab püstoli sisemust mugavalt ja põhjalikult läbi loputada.

Toode on ohutu materjalidele, millest püstol on valmistatud.

Toote nimetus	Maht	VBH tootekood
Vahueemaldi greenteQ 70	500 ml	023282

## Montaaživahu püstolid



Toote nimetus	VBH tootekood
1. Vahupüstol profiteQ	066468
2. Vahupüstol FG-STD11/G - teflon	114684

## Lisatarvikud



Toote nimetus	VBH tootekood
Veeprits 1000 ml	034270
Nivelleerimispadid 1 tk.	034272
Vahetatavate teradega nuga	041954
Vahetusterade komplekt 10 tk.	041953
Mõõdulint 5 m / 19 mm	047100
Puusepa pliats 23 cm	047232

# PAIGALDUSKEEMIA

Paigaldusliimid, silikoonid, akrüülid ja tarvikud

## Silikoon greenteQ Alcoxy (neutraalne, universaalne)

### Tehnilised andmed:

- erikaal: 1020 ± 10 kg/m<sup>3</sup>
- kõvenemiskiirus: 2 mm/päevas
- rakendustemperatuur: +5°C kuni +40°C
- elastsusmoodul E 100% (ISO 8339): 0,30 mpa
- pikenemine purunemisel (ISO 8339): 250-350%
- temperatuurikindlus: -40°C kuni +180°C

Värvus	Maht	VBH tootekood
värvitu	600 ml	112321
RAL9016 (valge)	600 ml	115046
RAL9005 (must)	600 ml	118568
RAL8011 (tiik)	600 ml	119406
RAL7016 (antratsiit)	600 ml	121030
RAL9016 (valge)	310 ml	100911
värvitu	310 ml	115057



## Hübriidliimid ja -tihendusained

### Toote omadused:

Ühekomponentne, neutraalne ja kõrgekvaliteediline elastne liimimass, mis on mõeldud kasutamiseks nii maa-pealsetes kui maa-alustes ehitistes. Sobib plaatide, profiilide ja muude elementide kinnitamiseks enamiku aluspindade külge, sealhulgas puit, MDF ja puitlaastplaat.

Toote nimetus	Maht	VBH tootekood
greenteQ hübriidmontaažiliim K-K (valge)	600 ml	044403
greenteQ hübriidliim kilele (hall)	600 ml	072206
greenteQ hübriidmontaažiliim EPDM-le (must)	600 ml	027868
greenteQ hübriidmontaažiliim (läbipaistev)	290 ml	035982
greenteQ hübriidmontaažiliim (valge)	290 ml	034888



## Silumisvedelik silikoonile greenteQ

### Toote omadused:

Valmis kasutamiseks mõeldud vahend silikoonvuukide lihtsaks, kiireks ja täpseks silumiseks. Vedelikku võib veega lahjendada. See on kasutajale ohutu - ei sisalda lahusteid ega happeid ning ei põhjusta korrosiooni.

Toote nimetus	Maht	VBH tootekood
Silumisvedelik	1000 ml	034795
Silumisvedelik - kontsentraat	1000 ml	007193



# PAIGALDUSKEEMIA

Akrüülid ja aplikaatorid

## Akrüül greenteQ



### Omadused:

- vastab ISO 9001/ISO 14001 kvaliteedi-standardile
- sobib ülevärvimiseks kui on piisavalt kõvenenud
- nakkub hästi poorse aluspinnaga
- säilivusaeg: 12 kuud

### Kasutusvaldkond:

- akna- ja ukseraami ning müüritise, krohvi või kipsplaadi vaheliste vuukide tihendamiseks väikeste liikumiste korral
- pragude ja vuukide tihendamiseks poorbetoonis, kivis, krohvis ja puidus
- madala paisuvusega vuukide jaoks (maks. 15%)

Toote nimetus	Maht	VBH tootekood
Akrüül greenteQ (valge)	310 ml	074771

## Silikoonilabidad



### Toote omadused:

Spaatel silikoni täpseks pealekandmiseks ja vuukide silumiseks ideaalse 40° nurga all. Suurepärase klaaside, aknaprofiilide, akvaariumide ning vanninurkade, rõdude ja terrasside tihendamiseks. Võimaldab teostada esteetilise viimistluse sein ja põranda ühenduskohtades. Spetsiaalselt kujundatud serv võimaldab vormida väga kitsaid vuuke ja tihendusi.

Toote nimetus	VBH tootekood
Silikoonilabidas greenteQ	026977
Silikoonilabidas Buka	007229

## Silikooni- ja akrüülipüstolid



### Toote omadused:

Vastupidavad ja kasutusmugavad püstolid silikoonide ja akrüülide pealekandmiseks, sobivad 300 ml ja 600 ml padrunitele. Valikus on nii käsitsi kasutatavad kui ka pneumaatilised püstolid. Mõeldud täpseks ja professionaalseks liimimis- ja tihendusmasside doseerimiseks.

Toote nimetus	VBH tootekood
1. Käsipüstol silikooni paigaldamiseks CG-PRO21D (310 ml)	104725
2. Käsipüstol silikooni paigaldamiseks CG-SA603 (600 ml)	067502
3. Pneumo silikoonipüstol (600 ml)	111675

# KATTELIISTUD

## greenteQ viimistlusliistud

### Toote omadused:

Valge tasapinnaline viimistlusliist, paksus 1,5 mm, tihendiga, isekleepuv.  
Saadaval 50 m rullidena.



Toote nimetus	VBH tootekood
Tasapinnaline viimistlusliist greenteQ 1,5/15/20 mm	029617
Tasapinnaline viimistlusliist greenteQ 1,5/25/30 mm	028737
Tasapinnaline viimistlusliist greenteQ 1,5/35/40 mm	028738
Tasapinnaline viimistlusliist greenteQ 1,5/45/50 mm	029142
Tasapinnaline viimistlusliist greenteQ 1,5/55/60 mm	031518

## Katteliist

### Toote omadused:

16/40 mm katteliist ilma isekleepuva teibita.



Toote nimetus	VBH tootekood
Katteliist	001842

# PAIGALDUSTEIBID JA MONTAAŽILINDID

## Montaažilindid

### greenteQ Plena Top teibid



Liimiribade paigutuskeem  
teibil



#### Toote omadused:

Universaalne aknaliidete tihendusteip, mis on mõeldud kasutamiseks nii hoone sees kui ka väljas. Tänu muutuvatele sd-väärtustele reguleerib kile tõhusalt niiskuse liikumist. Teip on varustatud kogu pikkuses paikneva isekleepuva liimiribaga, mis võimaldab kiiret ja täielikku aluskrohvi aluskihhi paigaldamist. Kasutatav liim aktiveerub umbes 4 minuti pärast, võimaldades enne lõplikku kinnitumist teipi täpselt paigaldada ja asendit korrigeerida. Teip on kaetud „fingerlift“-tüüpi kaitselindiga.

#### Tehnilised andmed:

- vuukide veekindlus vastavalt DIN EN 1928:  $\geq 900$  Pa
- UV-kindlus (vatiinipoolne külg): umbes 9 kuud
- **sd-väärtus** (veeauru läbilaskvus) vastavalt DIN EN ISO 12572:

Toote nimetus	Laius	Karbis	VBH tootekood
Teip Plena Top greenteQ	70 mm	8 x 1 rulli (30 m)	058199
Teip Plena Top greenteQ	100 mm	4 x 1 rulli (30 m)	057981
Teip Plena Top greenteQ	150 mm	4 x 1 rulli (30 m)	058200

### greenteQ Multi-Black teibid



Liimiribade paigutuskeem  
teibil



#### Toote omadused:

Professionaalne teip hoone sise- ja väliskasutuseks, mida iseloomustab niiskustasemest sõltuv muutuv difusioonitakistus. Toimib nutika kaitsebarjäärina, kohandudes automaatselt ümbritsevatele kliimatingimustele. Pealispinna viidikiht võimaldab krohvimist, samas kui teisel poolel olev tugev liim tagab vastupidava kinnituse erinevatel aluspindadel. Saadaval ka talveversioonina.

#### Tehnilised andmed:

- **vastupidavus peksvale vihmale vastavalt standardile PN-EN 1027: 1050 Pa**
- **UV-kindlus: umbes 6 kuud**
- **Sd väärtus (aurutõkke omadus)** vastavalt standardile EN 12572:  
0,5 m kuni 25 m (sõltuvalt niiskustasemest)

Toote nimetus	Laius	Karbis	VBH tootekood
Teip Multi-Black greenteQ	70 mm	1 rull (50 m)	106654
Teip Multi-Black greenteQ	90 mm	1 rull (50 m)	120444
Teip Multi-Black greenteQ	100 mm	1 rull (50 m)	106660
Teip Multi-Black greenteQ	150 mm	1 rull (50 m)	116835

#### SOOVITAME! greenteQ hübriidliim

Liimi tootlikkus: 1 600 ml padrunist jätkub 10-15 meetri lindi liimimiseks.  
Liimi pealekandmistemperatuur: +5°C kuni +35°C.



Toote nimetus	Maht	VBH tootekood
greenteQ hübriidliim - hall	600 ml	072206



# PAIGALDUSTEIBID JA MONTAAŽILINDID

## Montaažilindid

### Basic profiteQ teibid

#### Toote omadused:

Basic profiteQ kiled on mõeldud aknaliidete isoleerimiseks nii hoone seest- kui ka välisküljelt. Mõlemad kiled on ühelt poolt kaetud spetsiaalse vildikihiga ning varustatud täislaiuses liimiribaga, mis tagab kiire paigalduse ja vastupidava ühenduse.

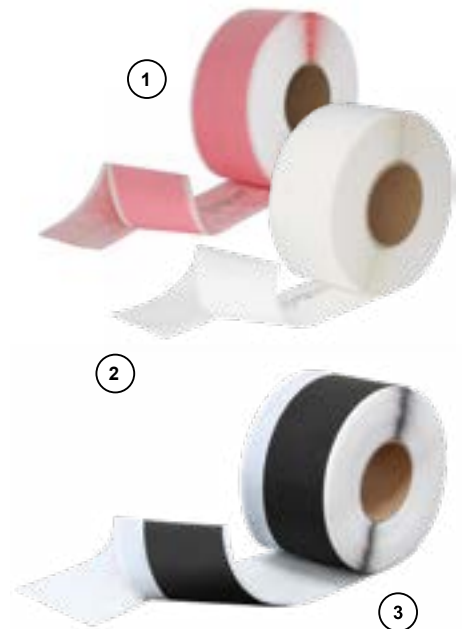
**Sisekasutuseks mõeldud aurutõkke teip** (sd  $\geq 75$  m vastavalt standardile PN-EN ISO 12572), mis takistab tõhusalt kondenseeruva niiskuse tungimist akna ja seina vahele. See kaitseb konstruktsiooni hallituse ja seente tekke eest, tagades ühenduse pikaajalise vastupidavuse.

**Väliskasutuseks mõeldud teip** on auruläbilaskev (sd  $\leq 0,75$  m), kaitstes akna- ja seinäühendust vihmavee eest ning võimaldades niiskusel konstruktsioonist välja kuivada. Lisaks toimib see tuuletõkkena, parandades kogu süsteemi õhutihedust ja energiatõhusust.

#### Tehnilised andmed:

- Sisekasutuseks mõeldud teibi puhul on difusioonitakistus sd [m]:  $\geq 75$
- Väliskasutuseks mõeldud teibi puhul on difusioonitakistus sd [m]:  $\leq 0,75$
- Täispinnaselt iseliimuv
- Spetsiaalne vildikiht, mis võimaldab krohvimist ja värvimist
- Veekindel vastavalt standardile PN-EN 13859-1
- Paigaldustemperatuur:  $-10$  °C kuni  $+35$  °C
- Väliskasutuseks mõeldud musta teibi UV-kindlus: kuni 12 kuud, valge teibi UV-kindlus: kuni 3 kuud

Toote nimetus	Laius	Karbis	VBH tootekood
1. Basic profiteQ sisetep	70 mm	1 rull (25 m)	069691
1. Basic profiteQ sisetep	100 mm	1 rull (25 m)	069692
2. Basic profiteQ välisteip	70 mm	1 rull (25 m)	069694
2. Basic profiteQ välisteip	100 mm	1 rull (25 m)	069695
3. Black profiteQ välisteip	100 mm	1 rull (25 m)	103331



Liimiribade paigutuskeem teibil



### Krunt / liim aknateipidele

#### Toote omadused:

Professionaalne **profiteQ krunt / pihustusliim**, mis on mõeldud avatäidete paigaldamiseks kolmekihilise paigaldussüsteemi puhul. Toode võimaldab vastupidavat ja tõhusat ühendust paigalduslintide ning erinevate aluspindade vahel, sealhulgas: plastid, metallid, poorbetoon, betoon, OSB- ja puitlaastplaadid, vineer, puitkiudplaadid, ehituskeraamika, vahud ja mineraalvillad. Toode on keemiliselt neutraalne kokkupuutel polüuretaanvahuga ning XPS- ja EPS-stüroksiga. Lisaks toimib see krundina – soovituslik kulu on umbes 80 g/m<sup>2</sup>.

**greenteQ pihustatav krunt** on kasutusvalmis aluspinna ettevalmistusvahend, mis parandab erinevate pindade nakkuvust enne greenteQ teipide ja lintide ning ka butüüllintide liimimist. Sobib ideaalselt paljudele ehituspindadele, sealhulgas: krohv, betoon, poorbetoon, tellis, silikaatplokid, kõva PVC, metallplekk. Toode on väga lihtne kasutada – piisab, kui krunt pihustada soovitud pinnale, lasta sellel aurustuda ja seejärel võib alustada edasiste töödega. Ei vaja lisatööriistu (nt pintsleid). Maht: 500 ml, tootlikkus: kuni 6 m<sup>2</sup>

Toote nimetus	Maht	VBH tootekood
1. Krunt / pihustusliim profiteQ	500 ml	075465
2. Pihustatav krunt greenteQ	500 ml	068328
3. Krunt BetPrimer Penosil - kontsentraat 1:8	1000 ml	043965



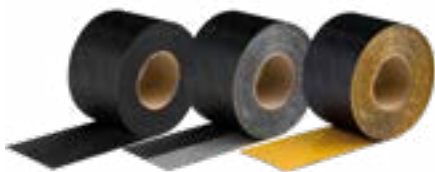
1

2

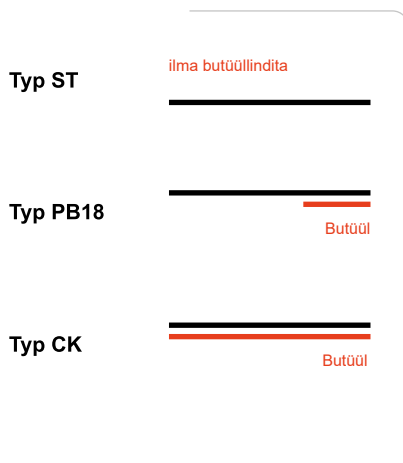
# PAIGALDUSLIIMID JA TEIBID

## EPDM teibid

### EPDM teip profiteQ



Liimiribade paigustuskeem  
lindil



#### Toote omadused:

Painduv EPDM-tihendusteip profiteQ, mis on mõeldud akna- ja ukseühenduste väliseks tihendamiseks. Valmistatud vastupidavast EPDM-elastomeerist, mis eristub kõrge tõmbetugevuse, ilmastikukindluse ja materjali vananemiskindluse poolest.

Sobib suurepäraselt fassaadi-, akna- ja metallkonstruktsioonides kasutamiseks. Teip on saadaval kolmes variandis: (ST) – standardne, ilma liimita, (PB18) – 18 mm laiuse butüülribaga (CK) – kogu pinnalt iseliimuv

#### Omadused:

- püsiv tihendus välistingimustes
- hea pingete ülekandmine tänu kõrgele elastsusele
- äärmiselt kõrge temperatuurikindlus ja vastupidavus ilmastikumõjudele
- bituumeniga ühilduv
- rulli pikkus 20 m, värvus: must

Teibi mõõtmed	ST EPDM profiteQ	PB18 EPDM profiteQ	CK EPDM profiteQ
0,75 x 100 mm	100466	100479	100488
0,75 x 150 mm	100468	100480	100490
0,75 x 200 mm	100469	100481	100491
0,75 x 250 mm	100471	100482	100508
0,75 x 300 mm	100472	100483	100528
0,75 x 350 mm	100473	100484	100536
0,75 x 400 mm	100476	100485	100544
0,75 x 500 mm	100477	100486	100549
0,75 x 600 mm	-	-	100555
0,75 x 1000 mm	100478	100487	-

### greenteQ bituumenist isolatsiooniteip



#### Toote omadused:

Teip tagab püsiva kaitse akna- ja ukseelementidele ning lävistikule ja konstruktsiooniosadele soklialas. See kaitseb tõhusalt mittepaisuva infiltratsioonivee eest, nagu vihmavesi, läbiimbuv vesi, kasutusvesi vedelal kujul (tilgad), mis ei avalda või avaldab väga vähest hüdrostaatilist survet isolatsioonile. Teip kaitseb samuti kapillaar- ja kileveest põhjustatud pinnase niiskuse eest vastavalt DIN 18195-4 nõuetele ning survetu vee eest vastavalt DIN 18195-5 standardile.

#### Omadused:

- kasutatav aastaringselt (-5°C kuni +30°C)
- teibi paksus 1,5 mm, kogu pind iseliimuv
- elastne, veniv, vastupidav, sobib kasutada ka kergelt niiskel aluspinnal
- rulli pikkus 20 m, värvus: must

Toote nimetus	Karbis	VBH tootekood
Bituumenist isolatsiooniteip greenteQ 100 mm	6 rulli	052648
Bituumenist isolatsiooniteip greenteQ 150 mm	4 rulli	052976
Bituumenist isolatsiooniteip greenteQ 200 mm	3 rulli	052977
Bituumenist isolatsiooniteip greenteQ 250 mm	2 rulli	052978
Bituumenist isolatsiooniteip greenteQ 300 mm	2 rulli	052979
Bituumenist isolatsiooniteip greenteQ 350 mm	1 rull	052980

# PAIGALDUSLIIMID JA TEIBID

## EPDM liim

### EPDM liim profiteQ

ITB-KOT-2024/2794 väljaanne 1  
(Kehtiv kuni 10.detsembrini 2029)



#### Toote omadused:

Ühekomponentne sünteetiliste polümeeride ja lahustite baasil liim, mis on mõeldud ventileeritavate fassaadide ning akna- ja ukseprofiilide paigaldamiseks ja tihendamiseks.

See võimaldab EPDM-membraanide püsivat ühendamist imavate pindadega, nagu betoon, poorbetoon, keraamika ja silikaadid, ning sobib ka ületõmbeliimimiseks (liimimine katteliitega).

Ühest kilogrammist tootest piisab 2,5 m<sup>2</sup> jaoks, kui liim kantakse peale kahepoolsetl.

Toote nimetus	Maht	VBH tootekood
EPDM liim profiteQ	5 kg	113543

### EPDM liim CT113 Tremco illbruck



#### Toote omadused:

Kõrge kvaliteediline kontaktiliim, mis on valmistatud sünteetilisest kautšukist ja vaikudest, mõeldud EPDM-kile liimimiseks alumiiniumfassaadidele ning puit-, metalli-, müüri- ja teistele ehitusmaterjalidele pindadele.

See loob veetiheda, elastse ja eriti vastupidava ühenduse, mis on vastupidav vee, vananemise ja muutuvate ilmastikutingimuste mõjule.

Toote nimetus	Maht	VBH tootekood
Liim EPDM-le CT113 illbruck	4 kg	022577

### Fassaadiliim EPDM-le OT015 Tremco illbruck



#### Toote omadused:

Ühekomponentne sünteetilisest kautšuki baasil liim, mis on mõeldud EPDM-kile paigaldamiseks mittepõrsetele pindadele, nagu alumiinium, teras, tsingitud plekk, lakitud puit ja kõva PVC. See tagab püsiva, elastse ja ilmastikukindla ühenduse, mis on ideaalne fassaadirakendusteks.

Toote nimetus	Maht	VBH tootekood
EPDM liim OT015 illbruck	600 ml	024938

### greenteQ hübriidliim EPDM-le



#### Toote omadused:

Ühekomponentne MS-polümeeri baasil liim, mis on mõeldud EPDM-kile hermeetiliseks ja õhukindlaks liimimiseks akende ümbruses, eriti olukordades, kus materjal puutub kokku polüstüreeniga. Liim taseb aluspinna väiksemaid ebatasasusi ning võib toimida ehitusliku tihendusmaterjalina silikoni asemel (välja arvatud klaasimisel). Toode kõvastub õhuniiskuse toimele, moodustades elastse, vastupidava ja ilmastikukindla ühenduse. Seda võib värvida ja krohvida.

Toote nimetus	Maht	VBH tootekood
EPDM hübriidliim greenteQ	600 ml	027868

# PAIGALDUSLIIMID JA TEIBID

## EPDM teip













### EPDM profiteQ teip klipsiga



#### Toote omadused:

Väline EPDM-tihendusteip, mis on valmistatud sünteetilisest kummist, on väga vastupidav mehaanilistele kahjustustele, äärmuslikele temperatuuridele ja ilmastikumõjudele. Teip on mõeldud akna- ja müüritise liitekohtade ning fassaadide tihendamiseks välisküljelt. Teip koosneb kolmest elemendist: EPDM-riba, süsteemne kanaliklamber (valitakse vastavalt alumiinium- või PVC-profiili tüübile), butüülteip. EPDM-riba kinnitatakse alumiinium- või PVC-profiili külge kanaliklambri abil. Riba teine osa tuleb liimida aluspinnale.

**TÄHELEPANU!** Tellimustoode, saadaval ainult hulgikogustes. Tarneaeg ca 2–3 nädalat (tootja järgi 10 tööpäeva tootmiseks). Ostupakkumine esitatakse konkreetsele huvilisele päringu alusel.

Klips	Kirjeldus	Vastavus
 FK-20	2,8 mm kanaliklamber	<i>Gealan, Rehau, Aluplast, Drutex</i>
 FK-30	3,0 mm kanaliklamber	<i>Aluprof MB-86 INOUTIC (DECEUNINCK)-PVC</i>
 FK-40	4,0 mm kanaliklamber	<i>Yawal FA 50N, Schuco-PVC, KBE System 76</i>
 FK-46	4,6 mm kanaliklamber	<i>Ponzio PF152 i PE68</i>
 FK-50	5,0 mm kanaliklamber	<i>Aluprof MB-SR50 i MB-70 Reynaers Brugmann-PVC, Salamander-PVC</i>
 FK-57	5,7 mm kanaliklamber	<i>Aluprof MB-70 Veka-PVC</i>
 FK-60	6,0 mm kanaliklamber	<i>Schuco, Aluron</i>
 FK-70	7,0 mm kanaliklamber	<i>Schuco</i>
 FK-90	9,0 mm kanaliklamber	<i>Blyweert, Yawal</i>
 FK-100	10,0 mm kanaliklamber	<i>Reynaers, Schuco, Aliplast</i>
 FK-120	12,0 mm kanaliklamber	<i>Blyweert</i>
 FK-140	14,0 mm kanaliklamber	<i>Reynaers, Aliplast</i>

# PAIGALDUSLIIMID JA TEIBID

Vedelplast, vedel tihendusmembran

Paigalduskeem

## Vedel tihendusmembran LD926 / Vedel EPDM OS925



### 1. Vedel tihendusmembran LD926 - 5kg, välitingimustesse / siseruumidesse

LD926 vedel tihendusmembran on veepõhine tihenduskiht ehituslikele rakendustele, kus on vajalik õhutihedus ja veetihedus. Kuivamisel moodustab see elastse, hermeetilise tihenduskihi, mille difusioonitakistus muutub vastavalt niiskustasemele.

LD926 nakub hästi enamlevinud ehitusmaterjalidega, nagu teras, betoon, kivi, puit ja alumiinium. Sobib kasutamiseks nii uusehitistes kui ka renoveerimistöodel.

#### Tehnilised andmed:

- kõvenemisaeg (23°C/50% suhteline õhuniiskus.): ~24–48 tundi
- alusmaterjal: veepõhine sünteetiline dispersioon
- kõvenemismeetod: aurustumine
- kile tekkimise aeg: ~60 minutit
- tihedus: ~1,08 g/ml
- vihmakindlus (paduvihma surve): 600 Pa
- kasutustemperatuur: +5°C kuni +30°C
- säilivusaeg: 12 kuud (temperatuuril +5°C / +25°C)

Toote nimetus	Kogus	VBH tootekood
Vedel tihendusmembran LD926	5 kg	118757

### 2. OS925 - vedel tihendusmembran 5kg, / hüdroisolatsioonikiht EPDM-i asemel

OS925 vedel tihendusmembran on elastne bituumen-lateksil põhinev tihenduskiht mitmesugusteks kasutusalaadeks, mis kuivamisel moodustab elastse, õhukindla ja veekindla katte. Kergesti pealekantav pihustuspüstoli, rulli või pintsliga. Sobib kasutamiseks nii uusehitistes kui ka renoveerimistöodel.

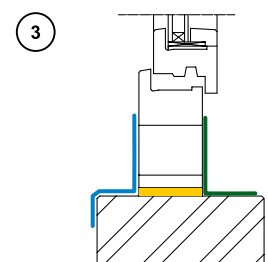
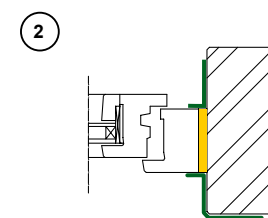
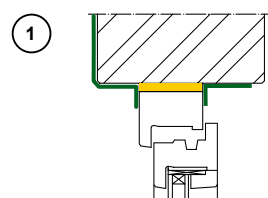
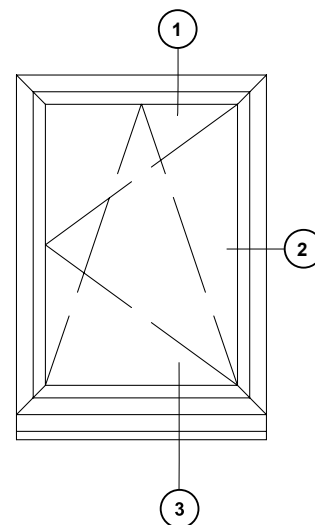
#### Tehnilised andmed:

- veekindel, õhukindel, aurutõkkeline (sd umbes 24 m)
- UV-kindel
- XPS-i ja vahtpolüstüroolide sõbralik (ei reageeri / ei kahjusta)
- järgida tootja tehnilist kaarti: tihenduskiht 1,5 mm x 2 (3 mm märgkiht = 2 mm kuivkiht), umbes 1,5 kg/m<sup>2</sup>. Kasutamine maa-aluses tsoonis: 2,5 mm x 2 (5 mm märgkiht = 3 mm kuivkiht), umbes 2,5 kg/m<sup>2</sup>

#### Kasutusala:

- alusprofiilidele, laiendustele ja lävepakkudele
- EPDM-i asemel rõdude ja terrassiuste juures
- kasutamiseks kõigi konstruktsioonide alumises osas: alumiinium, puit, PVC, muud materjalid
- rõdud ja terrassid, maa-alused parklad

Toote nimetus	Kogus	VBH tootekood
Vedel tihendusmembran OS925	5 kg	115843



- Polüuretaanvaht
- LD926 (2 kihti, kumbki 1 mm märjana → 1 mm kiht kuivana)
- OS925 (2 kihti, kumbki 1,5 mm märjana → 2 mm kiht kuivana)

# PAIGALDUSTEIBID JA MONTAAŽILINDID

Isepaisuvad tihendid

## greenteQ OMNIA isepaisuv tihend



### Paigaldusjuhised



Lõika OMNIA teibist sobivad jupid iga serva jaoks eraldi ja kleebi need paika.



Paigaldamisel jälgi, et teibi siseküljele jääksid rohelised kirjad, et vältida vigu. Paigaldus toimub trükipool sissepoole.



Pööra tähelepanu OMNIA teibi ühendamisle nurkades.

### Toote omadused:

greenteQ OMNIA MF1 isepaisuv teip on mitmekülgne tihendusmaterjal erinevat tüüpi vaukidele. See kompenseerib tõhusalt aluspinna ebatasasusi, välistades vajaduse täiendavate tasandusmaterjalide järele. Toode iseloomustab kõrge heliisolatsioonivõime, mistõttu sobib see ka paigaldustesse, kus on vaja suurendatud mürakaitset.

Tark laiusevalikusüsteem muudab teibi õige mõõdu valimise konkreetse rakenduse jaoks lihtsaks.

Teibi taasuletav funktsioon hoiab ära selle kontrollimatu paisumise. Puhtuse ja kasutusvalmiduse tagamiseks on iga rull eraldi kilepakendis.

### Tehnilised andmed:

- vaukide veetihedus vastavalt DIN EN 1027: kuni 1050 Pa
- õhuinfiltratsiooni koefitsient: vastavalt MF1 nõuetele
- temperatuurikindlus vastavalt DIN 18542: -20 °C kuni +80 °C
- valgus- ja ilmastikukindel
- sd-väärtus: ≤ 0,5 m
- ehitusmaterjalide klass vastavalt DIN 18542: B1 – raskesti süttiv
- soojusjuhtivus vastavalt DIN 18542:  $\lambda = 0,0533 \text{ W/(m}\cdot\text{K)}$  (korratavus  $\pm 0,0005 \text{ W/(m}\cdot\text{K)}$ )
- kasutustemperatuur: +5°C kuni +25°C
- värvus: antratsiithall

### Eelised:

- üks teibi mõõt sobib igale vuugi laiusele
- **10-aastane funktsionaalsuse garantii**
- õhukindlus vastavalt DIN 18542, BGR nõuetele
- ehitusmaterjali klass B1
- väga head heliisolatsiooninäitajad kuni 64 dB (testitud 10 mm vuugi korral)
- vaukide veetihedus kuni 1.050 Pa
- püsiv UV-kindlus

Kasutusvaldkond			
Vuugi laius <b>6-17 mm</b>	Vuugi laius <b>6-20 mm</b>	Vuugi laius <b>15-32 mm</b>	Vuugi laius <b>15-40 mm</b>
Materjaliklass <b>B1</b>	Materjaliklass <b>B1</b>	Materjaliklass <b>B1</b>	Materjaliklass <b>B1</b>
Veekindlus <b>1.050 Pa</b>	Veekindlus <b>600 Pa</b>	Veekindlus <b>1.050 Pa</b>	Veekindlus <b>600 Pa</b>
Otsene kokkupuude ilmastikumõjudega		Otsene kokkupuude ilmastikumõjudega	

Toote nimetus	Akna sügavus	Karbis	VBH tootekood
Teip OMNIA 53/6-20 mm	60 mm	9 rulli 8 m	061518
Teip OMNIA 53/15-40 mm	60 mm	9 rulli 4 m	061519
Teip OMNIA 63/6-20 mm	70 mm	7 rulli 8 m	061520
Teip OMNIA 63/15-40 mm	70 mm	7 rulli 4 m	061521
Teip OMNIA 73/6-20 mm	80 mm	6 rulli 8 m	061522
Teip OMNIA 73/15-40 mm	80 mm	6 rulli 4 m	061523
Teip OMNIA 83/6-20 mm	90 mm	5 rulli 8 m	061525
Teip OMNIA 83/15-40 mm	90 mm	5 rulli 4 m	061524



# PAIGALDUSTEIBID JA MONTAAŽILINDID

Isepaisuvad tihendid

## greenteQ 300 ja 600 tihendusteibid

### Toote omadused:

Teip on valmistatud elastse polüuretaanvahuast ning mõeldud liitevuukide tihendamiseks. See tagab püsiva kaitse vee ja niiskuse eest.

### Kasutusvaldkond:

- aknaprofiilide paigaldus (vihmakindlad liitevuugid, soojusisolatsiooni tihendamine lengi ja müüritise vahel, profiilide ühendused, täited, liistude paigaldamine)
- fassaaditehnika (kihiline alus betoneerimiseks / raketiste ühendamine betoonivalu ajal)
- siseviimistlus (kerged vaheseinad, topeltpõrandate eraldamine)
- katused – viilkatus ja lamekatus (katuseaknad, katusekivide tihendamine, harja/nurga/katusesüvendi tihendused, suitsutorude/dormerite ühendused)

### Tehnilised andmed teip 300:

- veekindlus  $\geq 300$  Pa (EN 1027)
- tulekindlus DIN 4102, T1; B2
- UV-kindlus
- temperatuurikindlus:  $-20^{\circ}\text{C}$  kuni  $+60^{\circ}\text{C}$
- sd-väärtus  $\leq 0,5$  m
- värvus: antratsiithall

### Tehnilised andmed teip 600:

- veekindlus  $\geq 600$  Pa (EN 1027)
- tulekindlus: DIN 4102 T1; B1- raskestisüttiv
- UV-kindlus
- temperatuurikindlus:  $-30^{\circ}\text{C}$  kuni  $+90^{\circ}\text{C}$
- sd-väärtus  $\leq 0,5$
- värvus: antratsiithall



TOOTE NIMETUS	KARBIS	VBH tootekood
Tihendusteip greenteQ 300 20/8-13 mm	15 rulli à 4,3 m	033749
Tihendusteip greenteQ 300 15/4-7 mm	20 rulli à 8 m	032723
Tihendusteip greenteQ 300 20/6-10 mm	15 rulli à 5,6 m	028920
Tihendusteip greenteQ 600 10/1-2 mm	30 rulli à 20 m	066662
Tihendusteip greenteQ 600 12/2-6 mm	25 rulli à 12 m	035956
Tihendusteip greenteQ 600 15/4-9 mm	20 rulli à 8 m	032725
Tihendusteip greenteQ 600 15/5-12 mm	20 rulli à 5,6 m	032722
Tihendusteip greenteQ 600 20/9-20 mm	15 rulli à 3,3 m	058780
Tihendusteip greenteQ 600 25/11-25 mm	12 rulli à 2,6 m	059244
Tihendusteip greenteQ 600 15/1-4 mm	20 rulli à 13 m	035514
Tihendusteip greenteQ 600 15/5-12 mm (szara)	20 rulli à 5,6 m	056511
Tihendusteip greenteQ 600 15/6-15 mm	20 rulli à 4,3 m	059293

## Isepaisuv Premium Expanding Tape 300

### Toote omadused:

PENOSIL Premium Expanding Tape on isepaisuv teip, mis on valmistatud difusioonile avatud vahumaterjalist. Teip tagab veekindluse ja suurepärase UV-stabiilsuse ning vähendab oluliselt kuivmädaniku ja seente tekkimise riski pindadel, mis puutuvad kokku tihendusvahendiga. Paisumisteip võimaldab õhu liikumist vuukides.

Paisumisteibi 300 kasutusvahemik: teibi laius on 15 mm ning märgitud tugevusparameetrid on tagatud paisumisel vahemikus 7-20 mm. Sademekindlus: 300 Pa (EN 1027).



Toote nimetus	Karbis	VBH tootekood
Isepaisuv teip Penosil 300 10/3-5 mm	30 rulli, à 10 m	047809

# PAIGALDUSTIHENDID JA TEIBID

Isepaisuvad tihendusteibid

## Tihendusnõör



### Toote omadused:

Polüetüleenvahust valmistatud nõör suletud rakustruktuuriga, mis ei ima vett. Seda iseloomustab mõõtmete stabiilsus, paindumiskindlus ning CFC-, HFC- ja HCFC-vaba koostis. Kasutatakse vuukide täitmiseks nii hoonete sise- kui ka välisosas – vastavalt standardile DIN 18540. Nõör lihtsustab korrektset tihendamist, vähendab soojuskadusid ja sobib kokku enamiku tihendusmas- sidega.

Toote nimetus	Kogus	VBH tootekood
Tihendusnõör 10 mm	600 m (karbis)	044387
Tihendusnõör 15 mm	250 m (karbis)	036043
Tihendusnõör 20 mm	150 m (karbis)	036045
Tihendusnõör 25 mm	100 m (karbis)	036046
Tihendusnõör 30 mm	80 m (karbis)	036047

# HOPPE TOKYO aknakäepidemed

HOPPE TOKYO on alumiiniumist pöördmehhanismiga aknakäepide.

## Toote omadused:

- käepide on sertifitseeritud vastavalt standardile DIN EN 13126-3: H2/180-0-5-0-0-0-c1-2
- tootel on kvaliteedimärgis RAL-GZ 607/9
- lukustuv pöördasend 45° ja 90°
- katteelement rosetil dekoratiiv / pvc
- PVC alustaldmik koos puurtapp asendi fikseeringuga
- metallist nelikant (kara) stift 7 mm
- kinnitusviis: varjatud kinnitused, mõeldud M5 keermestatud kruvidele



Toote nimetus	VBH tootekood
HOPPE aknakäepide TOKYO FR9016 valge 7/40 mm	2062715
HOPPE aknakäepide TOKYO FR9016 valge 7/35 mm	1759393
HOPPE aknakäepide TOKYO FR8707 tumepruun 7/40 mm	2062723
HOPPE aknakäepide TOKYO FR8707 tumepruun 7/35 mm	8167538
HOPPE aknakäepide TOKYO F9005 must 7/35 mm	11748285
HOPPE aknakäepide TOKYO F9714M must matt 7/58 mm	3397576
HOPPE aknakäepide TOKYO F9 titaan 7/40 mm	2175816
HOPPE aknakäepide TOKYO F9 titaan 7/35 mm	1925961
HOPPE aknakäepide TOKYO F4 pronks 7/40 mm	2062731
HOPPE aknakäepide TOKYO F4 pronks 7/35 mm	1783431
HOPPE aknakäepide TOKYO F3 kuldne matt 7/40 mm	2062740
HOPPE aknakäepide TOKYO F3 kuldne matt 7/35 mm	2062740/35
HOPPE aknakäepide TOKYO F2 šampanja 7/40 mm	2315111
HOPPE aknakäepide TOKYO F2 šampanja 7/35 mm	1755771
HOPPE aknakäepide TOKYO F1 hõbedane 7/40 mm	2175779
HOPPE aknakäepide TOKYO F1 hõbedane 7/35 mm	1925929



valge

tumepruun

must

must matt

titaan

pronks

kuldne

šampanja

# PAIGALDUSSÜSTEEMID

greenteQ Klima Konform süsteem

## greenteQ Klima Konform süsteem



### Toote omadused:

Kaasaegsetes mitmekihilistes soojustussüsteemides (saksa k. WDVS) on aknad endiselt nõrgaks kohaks isotermeeride kulgemise ja külmasildade tekke seisukohalt. Just siin algabki greenteQ Klima Konform süsteemi roll.

Tänu kõige kaasaegsemate materjalide ja tihenduslahenduste kasutamisele aitab see süsteem optimeerida aknaraami ümbruse kriitilisi tsoone (U-arv, soojusläbivuskoeffitsient jms).

Kõrgetest isolatsiooniomadustest tulenevalt vältib süsteem potentsiaalsete külmasildade teket ning võimaldab aknaraami paigutada oöske erinevatesse sügavustesse – kas rohkem sissepoole või väljapoole, vastavalt konstruktsioonile ja energiatõhususe nõuetele.

**Liimi kulu:** 1 padrun 600 ml, piisab kuni 2 profiili paigaldamiseks.

**1.050 Pa**  
veekindlus

**3.000 Pa**  
rõhk ja  
imemisjõud

**Klass 4**  
löögikindlus

**Rasketisüttiv**  
Materjali  
tuleklass

**< 0,1**  
õhutihedus

**0,04 W/mk**  
soojusjuhtivus

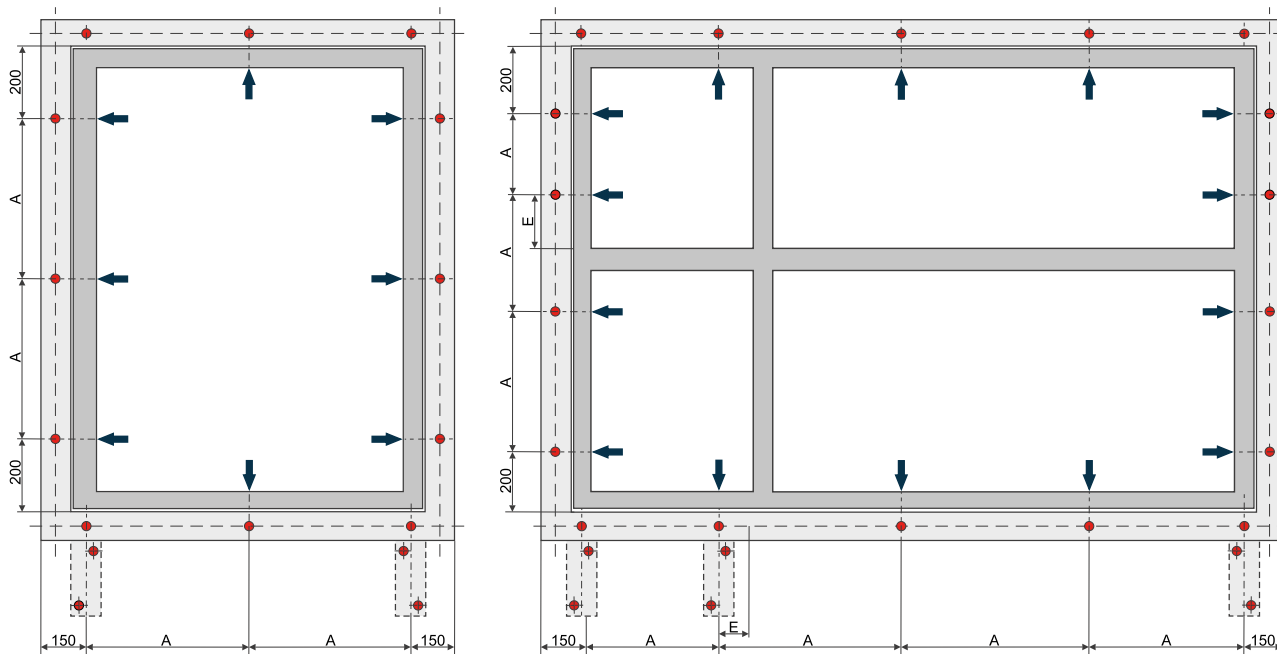
**150 kg**  
punkt-  
koormus

Toote nimetus	60 x 80 x 2250 mm	90 x 80 x 2250 mm	160 x 80 x 2250 mm
Profiil Klima Konform	073117	072920	109541
<b>Kinnitus hoone struktuuris</b>			
Hübriidliim Klima 600 ml valge	044403	044403	044403
<b>Mehaaniline kinnitus hoone konstruktsioonis</b>			
<b>Betoon</b>			
Paigalduskruvi 7,5 x 102 mm, lapik pea	045138		
Paigalduskruvi 7,5 x 132 mm, lapik pea		045141	
Paigalduskruvi 7,5 x 212 mm, lapik pea			045144
<b>Täistellis, silikaattellis</b>			
Paigalduskruvi 7,5 x 122 mm, lapik pea	045140		
Paigalduskruvi 7,5 x 152 mm, lapik pea		045142	
Paigalduskruvi 7,5 x 252 mm, lapik pea			103074
<b>Poroterm</b>			
Paigalduskruvi 7,5 x 182 mm, lapik pea	045143		
Paigalduskruvi 7,5 x 252 mm, lapik pea		103074	
Paigalduskruvi 7,5 x 300 mm, lapik pea			102942
<b>Kärgtellis</b>			
Paigalduskruvi 7,5 x 300 mm, lapik pea	102942	102942	102942
<b>Gaasbetoon</b>			
Paigalduskruvi 7,5 x 212 mm, lapik pea	045144		
Paigalduskruvi 7,5 x 252 mm, lapik pea		103074	
Paigalduskruvi 7,5 x 300 mm, lapik pea			102942
<b>Mehaaniline kinnitus aknaraamil</b>			
Paigalduskruvi 7,5 x 132 mm, lapik pea	045141	045141	045141
Paigalduskruvi 7,5 x 132 mm, silindriline pea	046603	046603	046603

## greenteQ Klima Konform System 2.0 paigaldusjuhised

greenteQ Klima Konform 2.0 profiilid tuleb kogu pikkuses seina külge liimida ning lisaks kinnitada 7,5 mm lamepeaga montaažikruvidega. Kruvide pikkus sõltub minimaalsetest nõutavatest kinnitussügavustest seinas.

### 1. Kinnituste vahekaugused



### 2.

- ← Lengiraami kinnitamine Klima Konform 2.0 profiilis 7,5 mm kinnituskruvidega
- Klima Konform 2.0 profiili kinnitamine seina külge 7,5 mm lameda peaga kinnituskruvidega

Mõlemad kinnituskruvid tuleb keerata samasse tasapinda ( $\pm 50$  mm)

#### A: kinnitusvahe

PVC-akna puhul maks. 700 mm, puit-, puit-alumiinium ja alumiiniumakna puhul maks. 800 mm

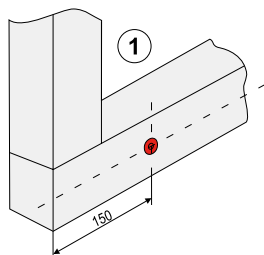
#### E: vahemaa sisemisest nurgast

vahemaa lengi sisemisest nurgast (ja postide ning piitade puhul profiili siseküljest) peab olema 100 kuni 150 mm

### 3. Opcje mocowania (Niniejsze opcje są zależne od wagi i profilu Klima Konform 2.0)

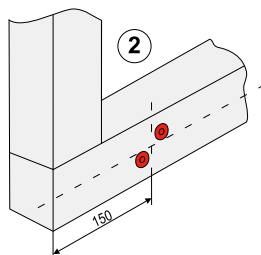
#### Variant 1

kinnituspunktile avaldatav survejõud on < 0,47 kN



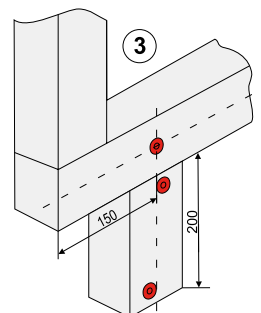
#### Variant 2

1 täiendav kinnituspunkt  
kinnituspunktile avaldatav survejõud on < 0,94 kN



#### Variant 3

2 täiendavat kinnituspunkti  
kinnituspunktile avaldatav survejõud on < 1,41 kN



greenteQ Klima Konform 2.0 profiili puhul, mille ulatus on üle 100 mm (kahekihiline sein), tuleb kasutada kandekonsooli (versioon 3). Üksikute kinnituspunktide koormusi saab määrata vastavalt kinnitusplaanile aadressil: <http://www.befestigungsplaner.de>.

# PAIGALDUSSÜSTEEMID

greenteQ Klima Konform 2.0 süsteem / greenteQ V-FIXX süsteem

## greenteQ Klima Konform 2.0 süsteem



### Toote omadused:

greenteQ Klima Konform 2.0 on uus ehituslik isolatsioonimaterjal, mis ühendab endas väga kõrge tugevuse ja parimad soojusisolatsiooni omadused. Tänu suurele vastupidavusele (ainult 2% kokkusurumist töökoormuse all) ning pikaajalisele stabiilsusele, samuti võimalusele kruvida ilma eelpuurimiseta standardsete montaažikruvidega, loob see materjal täiesti uusi kasutusvõimalusi valdkondades, kus seni tuli sageli leppida külmasildadega.

greenteQ Klima Konform 2.0 plaate saab lõigata ja freesida tavapäraste puidutöömasinatega, mis muudab paigaldamise kiireks ja paindlikuks.

### Toote nimetus

### VBH tootekood

Profiil Klima Konform 2.0 greenteQ 80 x 60 x 2250 mm	073117
Profiil Klima Konform 2.0 greenteQ 80 x 90 x 2250 mm	072920
Profiil Klima Konform 2.0 greenteQ 80 x 120 x 2250 mm	114012
Profiil Klima Konform 2.0 greenteQ 80 x 160 x 2250 mm	109541
Profiil Klima Konform 2.0 greenteQ 80 x 180 x 2250 mm	217.276/0350
Profiil Klima Konform 2.0 greenteQ 80 x 200 x 2250 mm	123587

## greenteQ V-FIXX süsteem



### Toote omadused:

greenteQ V-FIXX süsteemi iseloomustab kiire ja ökonoomne paigaldus, isegi kolmekihilise müüritise puhul, kus paigaldusruum on piiratud. Hoonele paigaldatud greenteQ V-FIXX süsteemiprofiilid moodustavad ümber akna kõrge soojusisolatsiooniga raami. Profiilid liimitakse ning kinnitatakse lisaks mehaaniliselt. Aknad paigaldatakse V-FIXX süsteemiplaadi ja V-FIXX puurimismalli abil, kasutades sobivaid montaažikruvisid.





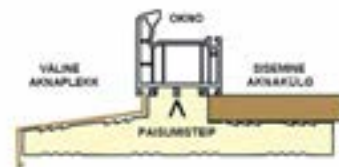
# PAIGALDUSSÜSTEEMID

## Akna alusprofiilid

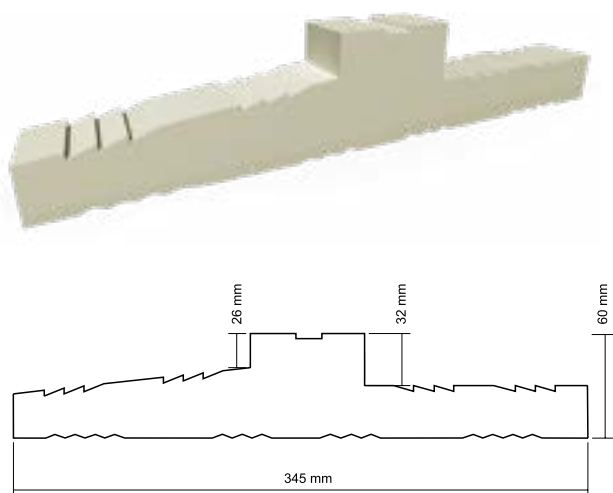
### Akna alusprofiilid XPS ja EPS

#### Toote omadused:

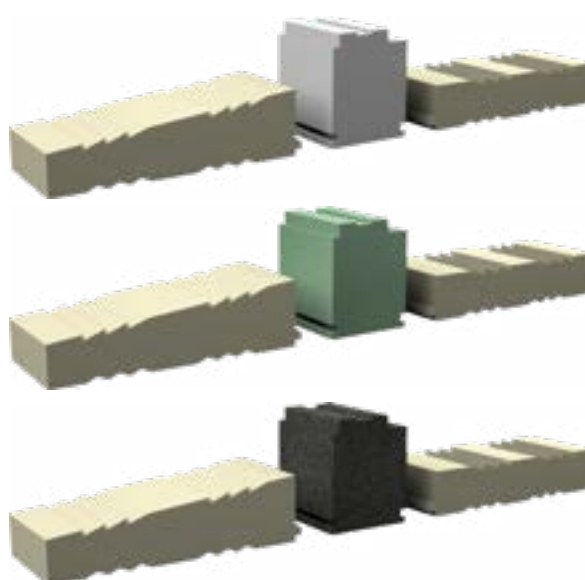
Termo alusprofiilid on kaasaegne lahendus, mis ühendab suurepärase soojustuse ja lihtsa paigalduse. Neid kasutatakse energiasäästlikus ja passiivmajas ehituses, kus need tõhusalt soojustavad aknaaluse tsooni ning parandavad märkimisväärselt hoone energiatõhusust. Termo alusprofiilid tagavad kindla tihenduse akende all, pakkudes samal ajal stabiilset alust nii sise- kui välisaknaplekkidele. Valmistatud ekstrudeeritud polüstüreenist (XPS), iseloomustavad neid: väga madal soojusjuhtivus, kõrge survetugevus ja suurepärane niiskuskindlus.



#### 1. Akna alusprofiil XPS



#### 2. Akna alusprofiil EPS

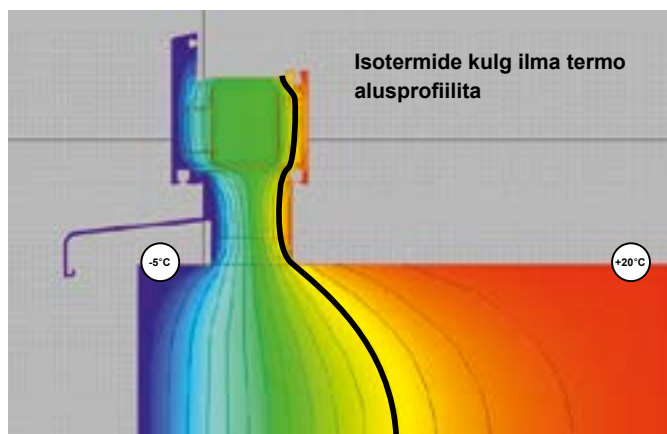


#### Tehnilised andmed: akna alusprofiil XPS

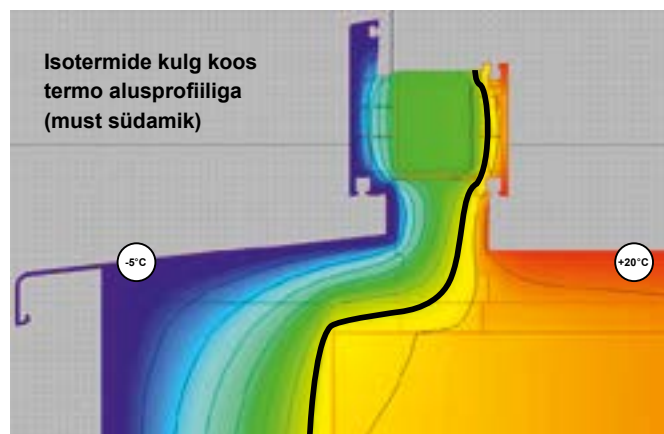
- Kasutada sise- ja välisaknaplekkide jaoks, paksusega mitte rohkem kui 32 mm
- Välispleki kalle: 11°
- Kogu element valmisatunud XPS-materjalist
- Survetugevus 10% deformatsiooni juures - 300 kPa
- Pikkus: 1,25 jm

#### Tehnilised andmed: akna alusprofiil EPS

- **Valge** survetugevus 10% deformatsiooni juures - 1700 kPa
- **Must** survetugevus 10% deformatsiooni juures - 1700 kPa
- **Roheline** survetugevus 10% deformatsiooni juures - 7100 kPa
- XPS-ist valmistatud sisemine ja välimine osa eraldi elementidena



Isotermide kulg ilma termo alusprofiiliga



Isotermide kulg koos termo alusprofiiliga (must südamik)

# PAIGALDUSSÜSTEEMID

Aknaalused profiilid

## greenteQ läve alusprofiilid



### Toote omadused:

greenteQ PVC/EPS läveprofiil on alusprofiil, mida kasutatakse rõdu- ja välisuste puhul, mis on valmistatud puidust, puit-alumiiniumist, alumiiniumist või plastist, koos greenteQ lävepaku või ukseraamiga.

Profiili otstes olevad „pääsukesesaba” kujulised ühendussooned võimaldavad profiili pikendada ilma materjalijääkide või äralõigatud tükkideta.

Profiili on saadaval kahes erinevas paksuses ja neljas erinevas kõrguses. See on vastupidav nii vee kui ka deformatsioonide mõjule. Profiili saab väga lihtsalt paigaldada ilma eelpuurimise vajaduseta. Lisaks on sellel väga head soojusisolatsiooni omadused. Profiili liimimine PVC, vineeri ja EPS-i vahel vastab standardile EN 204/D4. Vineerist kihtplaadi liimimine on teostatud vastavalt standardile IW 67, st see on sobiv kasutamiseks ruumides, kus on kõrgem õhuniiskus ning otsene kokkupuude veega, ja on vastupidav kuni 67 °C temperatuurini.

### Tehnilised andmed:

- pikkus: 3088 mm
- PVC/EPS alusprofiili kandevõime: 2000 kg/mb

Profiili mõõt	Paksus: 64 mm	Paksus: 68 mm	Paksus: 113 mm
100 mm	054119	050904	052449
130 mm	054120	052445	051527
150 mm	054121	052446	052450
180 mm	054997	052447	-

## Isolatsiooniga alusprofiil greenteQ



### Toote omadused:

greenteQ läveprofiil on uuenduslik konstruktsiooni- ja isolatsioonimaterjal, mis ühendab erakordselt suure mehaanilise tugevuse ning suurepärase soojusisolatsiooni omadused.

Tänu kõrgele jäikusele (vaid 2% deformatsiooni kasutuskoormuse all) ja pikaajalisele stabiilsusele vältib profiil tõhusalt külmasildade teket paigaldamise kriitilistes kohtades.

Võimalus kinnitada profiil otse standardsete montaažikruvidega – ilma eelpuurimiseta – muudab paigalduse kiireks, lihtsaks ja ohutuks. Profiil sobib nii akende kinnitamiseks kui ka puitlaastplaatide paigalduseks.

Lisaks tagab materjali kõrge elastsus (üle 10% pikenemist purunemisel), et profiil kohandub hästi aluspinnaga ebatasasustega, kompenseerides need ilma kahjustuste riskita.

Profiili mõõdud	VBH tootekood
2350 x 64 x 30 mm	036428
2350 x 64 x 50 mm	036429
2350 x 64 x 100 mm	044736



# PAIGALDUSSÜSTEEMID

profiteQ tugitalad akende, rõdu- ja HS-liuguste jaoks

## Paigalduse alusraam Green

### Toote omadused:

- freesitud vastavalt aknaraami profiilile
- kõrge mehaaniline tugevus ja hea soojusisolatsioon
- pikkus 1250 mm koos ühendussüsteemiga
- valmistatud Nyxon Green alusplaadist + XPS-ist
- aknatalad saadaval laiustes: 50, 60, 70, 80 mm
- HS-tala saadaval kahes laiuses: 150/110 mm ja 170/130 mm

### Tehnilised andmed:

- soojusjuhtivus:  $<0,089 \text{ W/mK}$
- survetugevus 10% deformatsiooni juures: 6800 kPa
- tihedus:  $550 \text{ kg/m}^3$
- pikaajaline veeimavus:  $<4\%$



## HS Thermo alusprofiilid

### Toote omadused:

- põhipikkus ühes tükis kuni 2800 mm
- saab tellida ka osadena
- välimised konstruktsioonplaadid: 25 mm
- aluse keskosa: WHITE 150
- kõrgus: 30 kuni 300 mm
- laius: 130,150,170 mm

### Tehnilised andmed: WHITE 150 alusprofiil (keskmine osa):

- soojusjuhtivus:  $<0,038 \text{ W/mK}$
- survetugevus 10% deformatsiooni juures: vähemalt 1200 kPa
- tihedus:  $150 \text{ kg/m}^3$
- pikaajaline veeimavus:  $< 1,5\%$

### Tehnilised andmed: GREEN alusprofiil (välimine osa):

- soojusjuhtivus:  $<0,089 \text{ W/mK}$
- survetugevus 10% deformatsiooni juures: 6800 kPa
- tihedus:  $550 \text{ kg/m}^3$
- pikaajaline veeimavus:  $< 4\%$



# PAIGALDUSSÜSTEEMID JA ELEMENDID

profiteQ tugitalad akende, rõduukse HS-liugsüsteemide alla

## profiteQ White 150 alusprofiil



### Toote omadused:

- valmistatud Nyxon White baasplaadist
- innovatiivne soojustusmaterjal, mis ühendab kõrge mehaanilise tugevuse parimate soojusisolatsiooniomadustega
- hoiab ära külmasildade tekke
- aknatalad on saadaval laiustega 60 mm ja 70 mm
- aknatalad on saadaval pikkusega 1,3 m
- kõrgus: 30 kuni 300 mm

### Tehnilised andmed:

- soojusjuhtivustegur:  $<0,038 \text{ W/mK}$
- survetugevus 10% deformatsiooni juures: min. 1200 kPa alates 100 mm, min. 1700 kPa kuni 90 mm
- tihedus:  $150 \text{ kg/m}^3$
- pikaajaline veeimavus:  $< 1,5\%$

## profiteQ HS White 150 alusprofiil



### Toote omadused:

- põhipikkus kuni 2500 mm
- alustala väiksem kui  $0,036 \text{ m}^3$ : rakendub lisatasu +15%
- võib tellida osadena
- kõrgus: 30 kuni 300 mm
- laius: 130, 140, 150, 160, 170, 180 mm

### Tehnilised andmed:

- soojusjuhtivustegur:  $<0,038 \text{ W/mK}$
- survetugevus 10% deformatsiooni juures: min. 1200 kPa alates 100 mm, min. 1700 kPa kuni 90 mm
- tihedus:  $150 \text{ kg/m}^3$
- pikaajaline veeimavus:  $< 1,5\%$

# PAIGALDUSSÜSTEEMID JA ELEMENDID

VSThermo termoprofiilid, alusprofiilid, paigaldusprofiilid

## VSThermo termoprofiilid

### Toote omadused:

VSThermo on kvaliteetsete vahtpolüstüreenist soojusisolatsiooni profiilide tootja. VSThermo termoprofiilid on kaasaegne lahendus avatäidete soojapidavuse parandamiseks ning loodud akna- ja uksekonstruktsioonide ning seinä- ja pörandaliidete soojapidavuse parandamiseks. Tooted sobivad kasutamiseks nii PVC- kui ka alumiiniumprofiilidega.

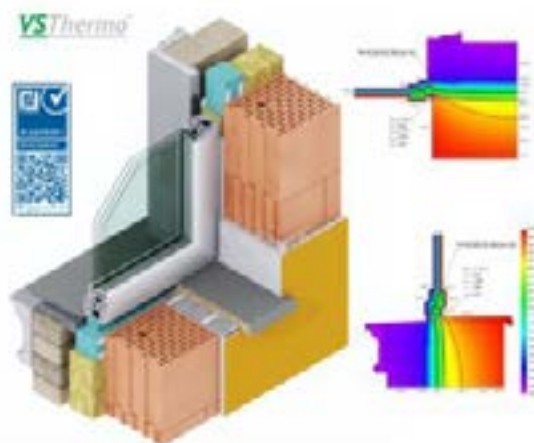
### Toote eelised:

- universaalne sobivus enamikele profiilisüsteemidele
- sobib nii PVC kui alumiinium avatäidetele
- profiile saab kombineerida ja laduda vajalikku kõrgusesse
- lihtne paigaldada ka ehitusplatsil
- ühendustappidega otsad mugavaks jätkamiseks
- testitud tunnustatud katselaboris IFT Rosenheim

VSThermo profiilid paigaldatakse MS-polümeerliimiga avatäite külge mehaaniliselt kruvidega kinnitades. Profiile saab paigaldada üksteise otsa, saavutades vajaliku paigalduskõrguse otse ehitusplatsil.

### Tehnilised andmed:

- tihedus: 150 kg/m<sup>3</sup>
- soojusjuhtivus:  $\lambda = 0,040 \text{ W/(mK)}$
- survetugevus 10% deformatsiooni juures: 1900kPa
- pikaajaline veeimavus: kuni 1%
- süttivusklass: E



Toote nimetus	VBH tootekood
Termoprofiil VST, tapiga, alusprofiil 50x30x1180 mm	3925908000-1
Termoprofiil VST, tapiga, alusprofiil 56x30x1180 mm	3925908000-2
Termoprofiil VST, tapiga, alusprofiil 63x30x1180 mm	3925908000-3
Termoprofiil VST, tapiga, alusprofiil 69x30x1180 mm	3925908000-4
Termoprofiil VST, tapiga, alusprofiil 63x45x1180 mm	3925908000-5
Termoprofiil VST, tapiga, alusprofiil 63x100x1180 mm	3925908000-6
Termoprofiil VST, tapiga, alusprofiil 55x30x1180 mm	3925908000-8
Termoprofiil VST, tapiga paigaldusprofiil 80x90x1180 mm	3925908000-7
Termoprofiil VST, tapiga paigaldusprofiil 80140x1180 mm	3925908000-9

Lisainfo: [www.vsthermo.com](http://www.vsthermo.com)



# PAIGALDUSSÜSTEEMID

profiteQ tugitalad akendele, rõdudele ja HS-liugustele

## HS Air Green alusprofiil



### Toote omadused:

- põhipikkus ühes tükis kuni 3700 mm
- laius: 130, 150, 170, 180 mm
- kõrgus: 30 kuni 300 mm
- võimalik tellida osadena
- välimised konstruktsioonplaadid: 40 mm

### Tehnilised andmed:

- soojusjuhtivustegur:  $<0,089 \text{ W/mK}$
- survetugevus 10% deformatsiooni juures:  $68 \text{ kg/cm}^2$  (6800 kPa)
- tihedus:  $550 \text{ kg/m}^3$
- pikaajaline veeimavus:  $< 4\%$

# PAIGALDUSSÜSTEEMID

## Plaadid

### Plaat ProfiteQ Green 1150 x 2800 / 1250 x 3700

#### Toote omadused:

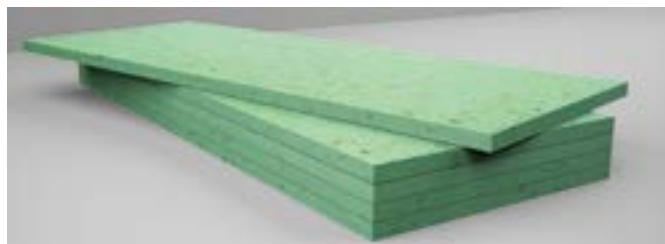
Kondenseeritud polüüretaani „green“ hübriidi baasil valmistatud HSPG on suure tihedusega materjal, millel on väga hea tugevus ja kõrge soojustusvõime. See sobib ideaalselt vundamendiplokkide ning akende ja uste aluste toetusdetailide valmistamiseks.

Saadaval plaadid paksusega: 10, 15, 20, 25, 30, 37, 40, 50, 60, 70, 80 mm.

Hinna sees on võimalus plaati pooleks lõigata.

#### Tehnilised andmed:

- soojusjuhtivustegur:  $<0,089 \text{ W/mK}$
- survetugevus:  $68 \text{ kg/cm}^2$  (6800 kPa)
- tihedus:  $550 \text{ kg/m}^3$



Plaadi mõõdud	Plaadi paksus	VBH tootekood
1150 x 1400 mm	60 mm	113990
1150 x 1425 mm	60 mm	111847
1150 x 1425 mm	80 mm	115052
1150 x 2800 mm	60 mm	114234
1150 x 2800 mm	50 mm	111740
1150 x 2800 mm	30 mm	112885
1150 x 2850 mm	40 mm	114657
1150 x 2850 mm	60 mm	114658

### Plaat ProfiteQ White 150 / 1300 x 2500 / 3,25 m<sup>2</sup>

#### Toote omadused:

Plaat WHITE on valmistatud spetsiaalsest, tehases vormitud ja kõvendatud EPS-ist. Tegemist on suure tihedusega materjaliga, millel on kõrge tugevus ja väga hea soojusisolatsioon. See sobib suurepäraselt vundamendialuste ning akende, uste ja HS-süstee- mide toetuspindade valmistamiseks.

Muud paksused saadaval päringu alusel.

Plaati on võimalik lõigata pooleks või muudesse mõõtudesse.

#### Tehnilised andmed:

- materjal: EPS
- materjali tihedus:  $150 \text{ kg/m}^3$
- soojusjuhtivustegur:  $\lambda = 0,038 \text{ W/(mK)}$
- kuju stabiilsus temperatuurikoormuste juures:  $-40^\circ\text{C}$  kuni  $+85^\circ\text{C}$
- survetugevus 10% deformatsiooni juures:  $1\,700 \text{ kPa}$

Plaadi mõõdud	Plaadi paksus	VBH tootekood
1300 x 2500 mm	60 mm	121487
1300 x 2500 mm	70 mm	121488
1300 x 2500 mm	80 mm	121489
1300 x 2500 mm	100 mm	121490

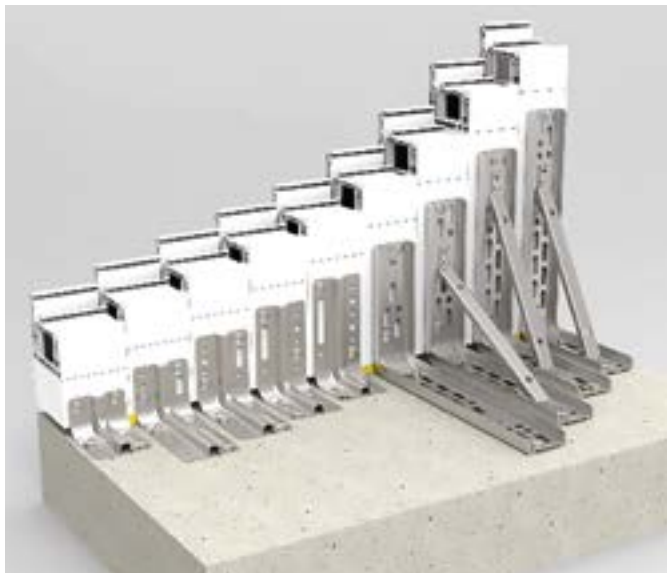




# PAIGALDUSE LISATARVIKUD

Nurgatoed ja paigaldusnurgikud

## Nurgatoed ja paigaldusnurgikud



### Toote omadused:

- turvaline ja tõhus alusraamide (vundamendiplokkide) kinnitamine
- suurenenud kandevõime tänu kasutatavale tugielemendile
- võimalik kasutada lävepakkudel, mille kõrgus on üle 300 mm
- nurgikuid saab kasutada kahes asendis, mis vähendab suure laoseisu vajadust
- suur paindlikkus kinnitamisel tänu arvukatele erinevatesse kohtadesse paigutatud avadele
- ohutus kinnitatud testidega

Toote nimetus	VBH tootekood
Paigaldusnurk JB-W-70/40	107382
Paigaldusnurk JB-W-120/60	107383
Paigaldusnurk JB-W-100/80	107384
Paigaldusnurk JB-A-190/240	100763
Paigaldusnurk JB-A-150/280	107385
Tugielement JB-AS-205	100780



JB-A 150x280



JB-A 190x240

+  
tugielement JB-AS 205



JB-A 150x280

+  
tugielement JB-AS 205



JB-W 70x40

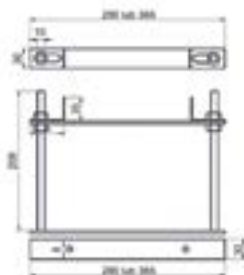


JB-W 120x60



JB-W 100x80

## HST-tugi



### Toote omadused:

HST-tugi on reguleeritava kõrgusega ja mõeldud HST-tüüpi terras-süsteemide paigaldamiseks. Maksimaalne kõrgus: 185 mm

Siini laius	VBH tootekood
160-220 mm	068694
200-295 mm	107670

## Paigaldustugi



### Toote omadused:

Reguleeritava kõrgusega paigaldustugi akende ja uste paigaldamiseks. Tugi kinnitatakse akna- või ukseraami ning aluspinnale külge. Seda kasutatakse enne põranda valamist.

Toote nimetus	VBH tootekood
Paigaldustugi PMM 70-110 mm	053627
Paigaldustugi PMS 110-140 mm	053628
Paigaldustugi PMD 140-220 mm	053629

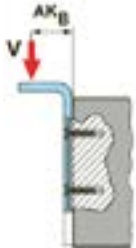
# PAIGALDUSE LISATARVIKUD

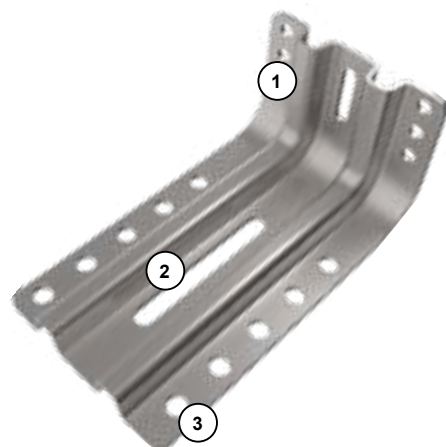
Nurgatoed ja paigaldusnurgikud

## Nurgatoed ja paigaldusnurgikud

### Toote omadused:





- nominaalne kandevõime kuni 4.800 N
- täidetud on ift Rosenheim instituudi nõuded MO-02/1
- pikisuunalised avad võimaldavad akna lihtsast ja kiiret positioneerimist paigaldamisel
- sobib suuremõõtmeliste akende paigaldamiseks soojustuskihi sisse
- avade paigutus tagab kinnituselementide lihtsa ja turvalise paigaldamise
- ümarad tugikujundid tagavad lihtsa tihendamise

	Materjal	Kinnitus- ühendused (2 tk kaupa)	JB-W/XL kandevõime			
			AK <sub>B</sub> (mm)			
			30 mm	50 mm	70 mm	90 mm
Betoon C20/25 Süükaatplokid FKL20	MMS-plus-P-7,5x50	339 kg	281 kg	199 kg	128 kg	
Gaasbetoon PP4	FB-FK-7,5x152	185 kg	185 kg	103 kg	87 kg	
Puit C24	FB-FK-7,5x62	179 kg	165 kg	165 kg	131 kg	

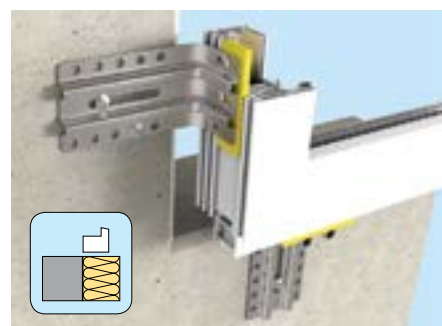
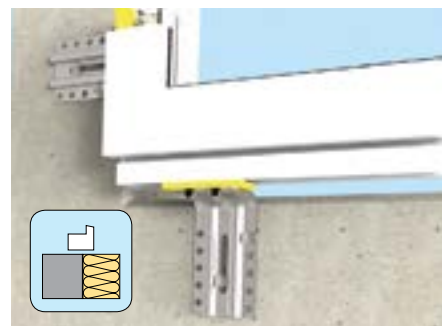


1. Ümarate kujude süvistused lihtsaks ja kiireks tihendamiseks
2. Pikisuunaline ava asendi reguleerimiseks
3. Regulaarselt ja optimaalselt paigutatud kruvide kinnitamiseks

Arvutuslikud väärtused on määratud testide ja analüüside põhjal, mis on läbi viidud vastavalt ift Rosenheimi Instituudi poolt välja antud protseduurile MO-02/1 (versioon 2015.aasta juunist).

		JB-W/XL		
Toode	Kirjeldus	Kataloogi number	VBH tootekood	
140x40	140x60	JB-W/XL-140x40	1573530	111392
				
140x80	140x100	JB-W/XL-140x80	1691959	121229
				
		JB-W/XL-140x100	1691946	114327

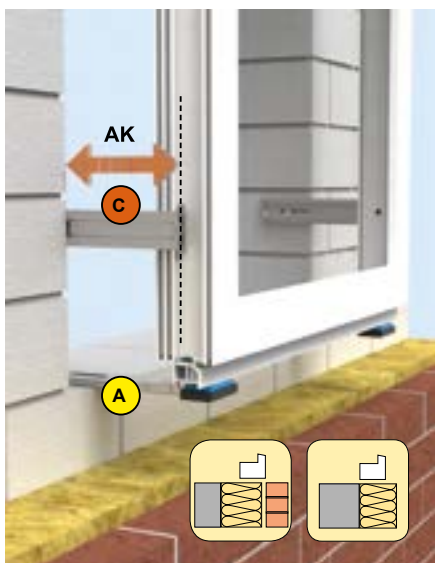
Laius: 80 mm



# PAIGALDUSSÜSTEEMID

JB-D® PLUS süsteem

## JB-D® PLUS süsteem



### Toote omadused:

- kõrge kandevõime ilma täiendavate terastugedeta
- paigaldusdetailid ei ulatu üle lengiava servade, mis hõlbustab akna ja seina ühenduskoha tihendamist
- akna väljatoomise suur reguleerimisvahemik: 5 kuni 150 mm
- raami asendi lihtne reguleerimine
- sissemurdmiskindel paigaldus RC2-klassi tasemel
- paigaldus ei nõua tellinguid
- kandevõime arvukate paigaldusasendite jaoks erinevates müürimaterjalides, kontrollitud vastavalt MO-02/1 (ift Rosenheim) nõuetele

### JB-D külj- ja ülemised toed



1. tüüp JB-D-U



2. tüüp JB-D-R

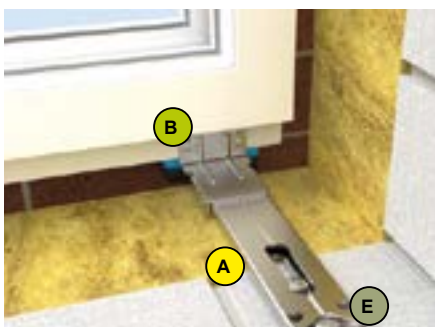
### JB-DK alumised konsolidid



1. tüüp JB-DK-U



2. tüüp JB-DK-R



Artikkel	Nimetus	VBH tootekood	
A	Tugevdatud alumine konsool AK=70-120 mm	JB-DK-R225	120830
A	Tugevdatud alumine konsool AK=110-150 mm	JB-DK-R265	118322
B	32 mm aknaliistu nurgik	JB-D-W32/47	118323
B	65 mm vundamendi nurgik	JB-D-W65/47	120832
C	Külgtugi AK= 70-120 mm	JB-D-U225	119712
C	Külj-/ ülemine tugi AK=110-150 mm	JB-D-U265	117728
D	Plaat alumiiniumile / valk	JB-AM8-T	120831
E	Betooni ja silikaattellise kruvi	MMS-plus-P-D15-7,5x50	114532
E	Betooni ja silikaattellise kruvi	MMS-plus-P-D15-7,5x60	116719
E	Poorbetooni kruvi	IGR-FK/T25-8x61	055509

### Müüri kinnitüsühendused

Müüri materjal	Süsteem	Kirjeldus	VBH tootekood	Augu läbimõõt (mm)	Puurimisviis	Toode
Betoon Silikaattellised, -plokid	JB-D PLUS; JB-W/XL	MMS-plus-P-15-7,5x50	114532	6,0	löök-režiim	
	JB-D PLUS; JB-W/XL	MMS-plus-P-15-7,5x60	116719	6,0	löök-režiim	
Poorbetoon	JB-D PLUS	IGR-FK/T25-8x61	055509	-	ilma puurimiseta	
Poorbetoon	JB-W/XL	FB-FK-T30-7,5x152	110214	-	ilma puurimiseta	

# PAIGALDUSSÜSTEEMID

JB-D® PLUS süsteem

## JB-D® PLUS süsteemi paigaldussoovitused

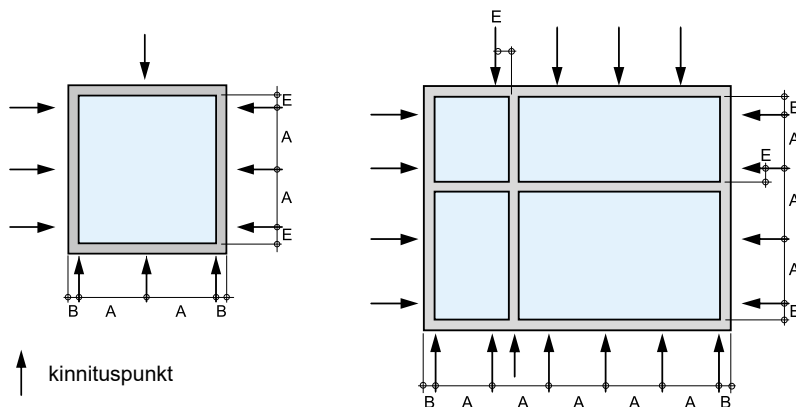
Skanneeri QR-koode

Vaata süsteemi

JB-D® PLUS paigaldusvideot



### 1. Kinnituspunktide paigaldus



#### A: JB-D® PLUS süsteemi elementide vahekaugused

- alumiiniumaknad max 800 mm
- puitaknad max 800 mm
- plastikaknad (PVC) max 700 mm

#### B: Kaugus välisnurgast

50–70 mm aknaraami välisnurgast alumiinise konsolide puhul

#### E: Kaugus nurkadest

Kaugused postide ja piitade nurkadest (sh sisemistest) on 100 do 150 mm

### 2. Koormuste kontroll

#### JB-D külj- ja ülemised toed

Kinnituste paigutus ja jõu mõjumise suund	Aluspinnal					Ristkoormus	
	Ehitusmaterjal	Tüüp / klass	JB-D® PLUS tügi	Kinnitus (2tk kaupa)	Projekti koormus vastavalt	Kasutuskoormus $F_{empf.}(kN)$	Projektkoormus $F_{Rd}(kN)$
	Betoon	C20/25	JB-D-U	MMS-plus-P-7,5 x 60	abZ/aBG	1)	1)
	Täis silikaat-tellis	FKL 20	JB-D-R		MO-02/1	0,96	1,32
	Täis silikaat-tellis (plokk) XL	20/2,0			abZ/aBG	1,01	1,41
	Poroton	FKL 12		FB-FK-7,5 x 132	MO-02/1	0,62	0,87
	Poorbetoon	PP2		IGR-8 x 61		0,43	0,60
				FL-9 x 245		0,48	0,67
				IGR-8 x 61		0,82	1,14
				FL-9 x 245		1,32	1,85
		PP6		IGR-8 x 61	0,62	0,87	
	Puit	C24		HT-T-FH-FT-8 x 80	abZ/aBG	1)	1)

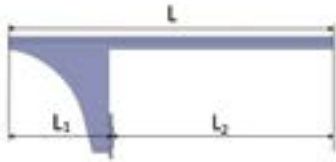
#### Alumised konsolidid

Jõu suund	Materjal	Kinnitusühendused (2tk kaupa)	Alumise konsolli tüüp	JB-DK alumise konsolli kandevõime					
				$AK_B$ (mm)					
				30 mm	60 mm	80 mm	100 mm	120 mm	150 mm
	Betoon C20/25, silikaat FKL20	MMS-plus-P-7,5x60	JB-DK-U	245 kg	171 kg	106 kg	73 kg	61 kg	38 kg
			JB-DK-R	-	-	200 kg	138 kg	138 kg	90 kg
	Poorbetoon Pp4	IGR-FK-8x61	JB-DK-U	165 kg	133 kg	95 kg	-	-	-
			JB-DK-R	-	-	-	65 kg	65 kg	50 kg
	Poorbetoon Pp2	IGR-FK-8x61	JB-DK-U + JB-CB*	240 kg	92 kg	-	-	-	-
		SXRL-10x80 (1x)	JB-DK-R + JB-CB*	-	-	106 kg	97 kg	89 kg	34 kg
	Puit C24	HT-T-FH-FT- 8x80	JB-DK-U	223 kg	120 kg	84 kg	57 kg	40 kg	34 kg
			JB-DK-R	-	-	-	104 kg	92 kg	73 kg

# PAIGALDUSSÜSTEEMID

Konsoolid/ kandurid

## Konsool/ kandur HST-SL - kõrge kandevõimega konsool HS-liugkonstruktsioonidele

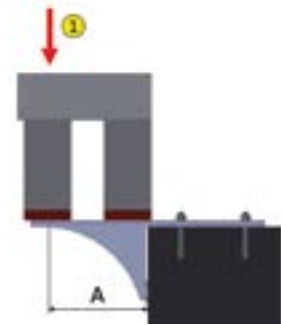


### Toote omadused:

- alumiste, pörandani ulatuvate elementid ekinnitamiseks, eriti tõst-lükanduste (HST-uste) puhul
- lihtne ja kiire kinnitamine ka siis, kui soojustuskiht on juba olemas
- tagab suure koormuse ülekandmise võime
- kindel akna kinnitamine betoonplaadi külge

### Koormuse ülekandmine

Mõõt A	Maksimaalne koormus
50 mm	622 kg
95 mm	622 kg
145 mm	551 kg
195 mm	284 kg



## Konsool/ kandur SL (suure kandevõimega konsool)

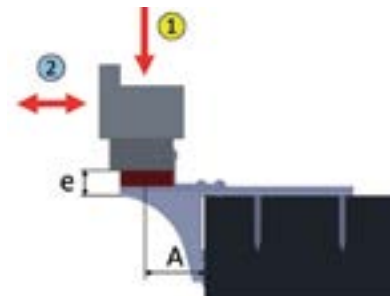


### Toote omadused:

- sobib kõikidele süsteemidele (alumiinium, puit ja plastik (PVC))
- tagab suure koormuse ülekandmise ka suure üleulatuse korral
- akna turvaline kinnitamine igat tüüpi müüritisele
- tihend ei saa kahjustada
- palju võimalikke kombinatsioone teiste ankru- /kinnituslahendustega

### Koormuse ülekandmine

Mõõt A	Maksimaalne koormus
70 mm	435 kg
110 mm	375 kg
145 mm	342 kg



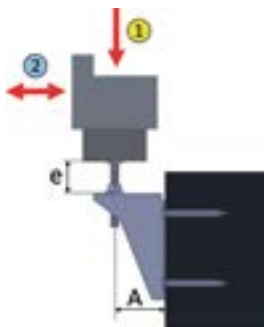
# PAIGALDUSSÜSTEEMID

Konsoolid/ kandurid

## Konsool/ kandur WS

### Toote omadused:

- lihtne ja kiire akende paigaldamine soojustuskihi sisse
- sobib kõikidele süsteemidele (alumiinium, puit ja plastik (PVC))
- nurgaliidesega saab kasutada alumiseks kinnituseks
- tasandliidesega saab kasutada nii alumiseks kui ka külgmiseks kinnitamiseks
- konsooli võimalik ruumiline (kolmemootmeline) reguleerimine



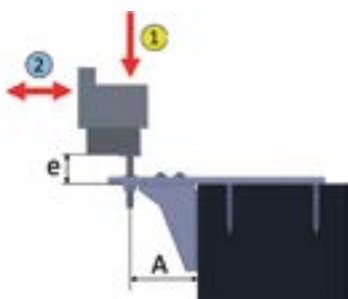
### Koormuse ülekandmine

Artikkel	Artikli nimetus (mm)	Mõõt A	Maksimaalne koormus
K-405075	WS-65x110-F60	55 mm	237 kg
K-405076	WS-65x110-W60	55 mm	237 kg
K-405077	WS-110x110-F60	105 mm	99 kg
K-405078	WS-110x110-W60	105 mm	99 kg

## Konsool/ kandur WU-ST

### Toote omadused:

- kindel akende kinnitamine igat tüüpi müüritisele
- sobib kõikidele süsteemidele (alumiinium, puit ja plastik (PVC))
- tagab suure koormuse ülekandmise ka suure üleulatuse (väljatõusu) korral
- kinnitamine ilma täiendavate aluspakkudeta



### Koormuse ülekandmine

Artikli nimetus (mm)	Maksimaalne koormus / Mõõt A					
	0-80 mm	90 mm	100 mm	110 mm	120 mm	130 mm
WU-ST 250x2,5-65	0-80 mm	90 mm	100 mm	110 mm	120 mm	130 mm
	331 kg	252 kg*	192 kg*	141 kg*	104 kg*	78 kg*
WU-ST 300x3,0-110	0-140 mm	150 mm	160 mm	170 mm	180 mm	-
	196 kg	164 kg*	140 kg*	122 kg*	110 kg*	-
WU-ST 350x3,0-155	0-180 mm	190 mm	200 mm	210 mm	220 mm	230 mm
	132 kg	122 kg*	105 kg*	92 kg*	83 kg*	76 kg*



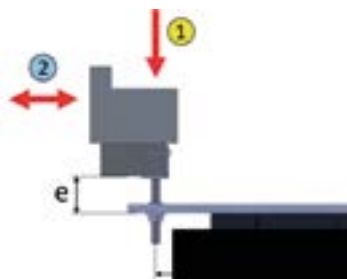
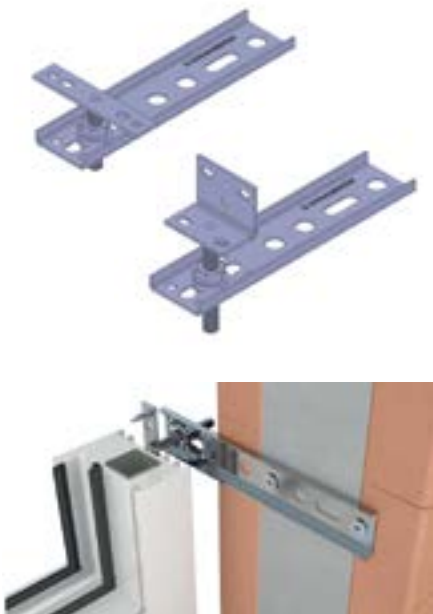
# PAIGALDUSSÜSTEEMID

Konsoolid/ kandurid

## Konsool/ kandur WU, konsool/ kandur WM

### Toote omadused:

- WU-ankrut saab kasutada kinnitamiseks alt
- WM-ankrut saab kasutada kinnitamiseks alt ja külgedelt
- sobib kõigile süsteemidele (alumiinium, puit ja plastik)
- kolmemõõtmeline reguleerimisvõimalus paigaldustolerantside kompenseerimiseks
- sobib kõrguste erinevuste puhul vahemikus 12 mm kuni 50 mm
- paigaldamine ilma aluspakkudeta
- akende paigaldamine vastavalt RC2 turvaklassi nõuetele



### Koormuse kandmine

Materjali paksus	Maksimaalne koormus / väljaulatuvus A					
	30 mm	50 mm	70 mm	100 mm	130 mm	160 mm
1,5 mm	136 kg	80 kg*	44 kg*	-	-	-
2,5 mm	175 kg	110 kg*	58 kg*	27 kg*	14 kg*	8 kg*
3,0 mm	208 kg*	160 kg*	114 kg	44 kg	27 kg	76 kg

## V-kujuline perforeeritud siin



### Toote omadused:

Perforeeritud V-siin on mõeldud kandekonsoolide kinnitamiseks soonelistes keraamilistes plokkides. Iseloomulik V-kuju tagab kõrge stabiilsuse ning arvukad avad pakuvad paigaldamisel paindlikkust. Pärast ava puurimist ja liistu sisse löömist saab konsooli kinnitada 7,5 mm aknamontaaži kruviga.



Toote nimetus	Mõõdud	Pakend	VBH tootekood
V-kujuline perforeeritud siin	2,0x15/200 mm	100 tk.	053702



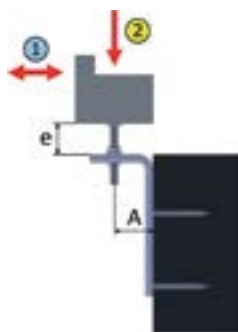
# PAIGALDUSSÜSTEEMID

Konsoolid/ kandurid

## Konsool / kandur FMW / Reguleeritava elemendiga nurk-paigalduskonsool

### Toote omadused:

- lihtne ja kiire akende paigaldamine isolatsioonikihis
- nurgaliidesega versiooni saab kasutada kinnitamiseks alt
- tasapinnalise liidesega versiooni saab kasutada kinnitamiseks alt ja külgedelt
- sobib kõigile süsteemidele (alumiinium, puit ja plastik)
- kolmemõõtmeline reguleerimine võimaldab kompenseerida paigaldustolerantse
- paigaldamine ilma aluspakkudeta



### Koormuse ülekandmine

Materjali paksus	Maksimaalne koormus / väljaulatuvus A							
	25 mm	35 mm	40 mm	55 mm	57 mm	60 mm	87 mm	143 mm
1,5 mm	212 kg	110 kg*	45 kg*	40 kg*	39 kg	-	-	-
2,5 mm	min 212 kg	170 kg*	140 kg*	68 kg	60 kg	50 kg*	34 kg	-
3,0 mm	min 347 kg	347 kg	270 kg	147 kg	143 kg	139 kg	66 kg	16 kg

## Suure kandevõimega SLW-kinnitusnurgik

### Toote omadused:

- lihtne ja kiire akende paigaldamine isolatsioonikihi tasemele
- sobib kõigile süsteemidele (alumiinium, puit ja plastik)
- kindel kinnitamine igasugusele müüritisele
- suur koormuse ülekandevõime



### Koormuse ülekandmine

Tootekood	Toote nimetus (mm)	Mõõt A	Maksimaalne kandevõime
K-405200	SLW-60x180x2,5	35 mm	213 kg
K-405201	SLW-95x180x2,5	70 mm	213 kg
K-405201-2	SLW-110x150x2,5	70 mm	213 kg
K-40520128	SLW-110x250x2,5	70 mm	213 kg
K-405201-1	SLW-120x200x2,5	110 mm	172 kg
K-405202	SLW-150x200x2,5	110 mm	172 kg
K-40520210	SLW-150x250x2,5	110 mm	172 kg
K-405204	SLW-180x200x2,5	150 mm	301 kg
K-405202-1	SLW-200x250x2,5	150 mm / 200 mm	301 kg / 157 kg
K-405203	SLW-200x300x2,5	150 mm / 200 mm	301 kg / 157 kg



# PAIGALGUSTARVIKUD

## Paigaldusklotsid ja padjad

### Paigaldusklotsid ja distantseibid - kandevõime klass 30 kN

#### Toote omadused:

Vastupidavast polüpropüleenist (PP) valmistatud paigaldusklotsid on usaldusväärne lahendus akende, uste, väravate paigaldamisel ning viimistlustöödel. Need on kuumakindlad ja võimaldavad täpset joendamist ja reguleerimist isegi suurte koormuste korral. Saadaval erinevates paksustes.



#### Karbis:

- 53x66x1,5 mm (100 tk.)
- 53x66x3 mm (100 tk.)
- 53x66x5 mm (75 tk.)
- 53x66x10 mm (50 tk.)
- 53x66x15 mm (25 tk.)
- 53x66x20 mm (25 tk.)



#### Karbis:

- 40x60x1,5 mm (100 tk.)
- 40x60x3 mm (100 tk.)
- 40x60x5 mm (75 tk.)
- 40x60x10 mm (50 tk.)
- 40x60x15 mm (25 tk.)
- 40x60x20 mm (25 tk.)

#### Toote nimetus

Paigaldusklotsid 53x66 mm MIX 375 tk.

#### VBH tootekood

112004

#### Toote nimetus

Paigaldusklotsid 40x60 mm MIX 375 tk.

#### VBH tootekood

115812



#### Karbis:

- 210x53x1 mm (25 tk.)
- 210x53x2 mm (25 tk.)
- 210x53x3 mm (25 tk.)
- 210x53x5 mm (25 tk.)
- 210x53x10 mm (25 tk.)
- 210x53x20 mm (25 tk.)



#### Segukomplekti ämber sisaldab:

- 130x50x3 mm (30 tk.)
- 130x50x5 mm (30 tk.)
- 130x50x8 mm (25 tk.)

#### Toote nimetus

Paigalduspadjad 210x53 mm MIX 150 tk.

#### VBH tootekood

073531

#### Toote nimetus

Paigalduspadjad 130x50 mm MIX 105 tk.

#### VBH tootekood

119974



Mõõdud	Pakendis	VBH tootekood
40x60x1 mm	1000 tk.	067456
40x60x2 mm	1000 tk.	067457
40x60x3 mm	1000 tk.	058665
40x60x4 mm	1000 tk.	067458
40x60x5 mm	1000 tk.	058666
40x60x10 mm	500 tk.	058667
40x60x15 mm	500 tk.	067459
40x60x20 mm	500 tk.	103172

Mõõdud	Pakendis	VBH tootekood
210x53x1 mm	250 tk.	073591
210x53x2 mm	250 tk.	073592
210x53x3 mm	250 tk.	073593
210x53x5 mm	250 tk.	073594
210x53x10 mm	100 tk.	073595
210x53x20 mm	100 tk.	073596

# PAIGALDUSTARVIKUD

Paigalduspadjad

## Paigaldusklotsid ja distantseibid - kandevõime klass 20 kN



**Karbis:**

- 30x100x1 mm (100 tk.)
- 30x100x2 mm (100 tk.)
- 30x100x3 mm (100 tk.)
- 30x100x4 mm (100 tk.)
- 30x100x5 mm (100 tk.)
- 30x100x6 mm (100 tk.)

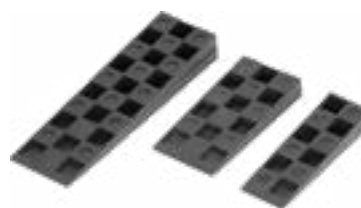


**Karbis:**

- 40x100x1 mm (100 tk.)
- 40x100x2 mm (100 tk.)
- 40x100x3 mm (100 tk.)
- 40x100x4 mm (100 tk.)
- 40x100x5 mm (100 tk.)
- 40x100x6 mm (100 tk.)

Toote nimetus	VBH tootekood	Toote nimetus	VBH tootekood
Paigaldusklotsid 30x100 mm MIX 600 tk.	115813	Paigaldusklotsid 40x100 mm MIX 600 tk.	115814

## Seibid ja kiilud - kandevõime klass 10 kN



Mõõdud	VBH tootekood	Mõõdud	Pakendis	VBH tootekood
80x30x5 mm	048350	14x29x95 mm	500 tk.	069916
80x30x10 mm	048352	15x45x95 mm	500 tk.	039751
80x30x15 mm	048351	20x45x150 mm	200 tk.	048370



**Pakendis:**

- 24x100x1 mm (100 tk.)
- 24x100x2 mm (100 tk.)
- 24x100x3 mm (100 tk.)
- 24x100x4 mm (100 tk.)
- 24x100x5 mm (100 tk.)
- 24x100x6 mm (100 tk.)

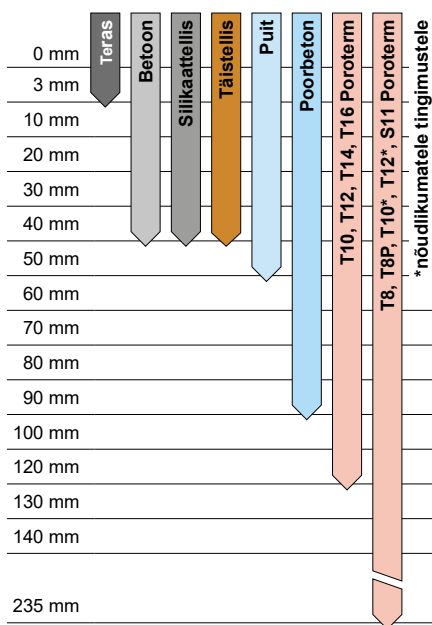
Toote nimetus	VBH tootekood
Paigaldusklotsid 24x100 mm MIX 600 tk.	113470

# MEHAANILINE PAIGALDUS

## Kinnitused

### Müürikruvid (silindrilise, koonus- ja lamepeaga)

#### Paigaldussügavus



Paigaldussügavus:  
sõltub aluspinna materjalist

#### Toote omadused:

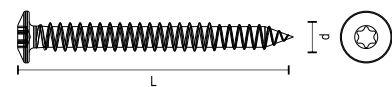
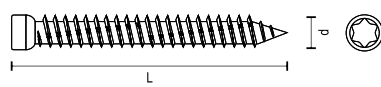
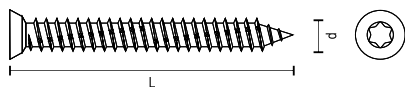
Paigalduskruvisid kasutatakse otseseks kinnitamiseks müüritisse. Tänu optimaalsele keermekujule on kruvil madal keeramismoment, mis lihtsustab paigaldamist. Müüritisse puurida kruvi läbimõõdust väiksem auk. Pakend: 100 tükki.

#### Minimaalne kruvi keeramise sügavus:

- betoon: 40 mm (kasutades löökpuuri)
- lubjakivi plokk, täistellis: 40 mm (kasutades löökpuuri)
- keraamilised õõnesplokid, õõnestellis / restellis: 120 mm
- gaasbetoon, poorbeton: 90 mm

Augu läbimõõt ja paigaldussügavus erinevate aluspindade jaoks					
Aluspind	Klass	Kinnitus	Augu läbimõõt mm	Löögita puurimine	Löökpuurimine
Betoon		FB-7,5xl	6,0	-	x
Silikaattellis	≥ FKL 12		6,0	-	x
Poroterm	< FKL 12		5,0	x	-
	≥ FKL 12		5,0	x	-
Poorbetoon	PP2	FL-9xl	ilma puurimiseta	-	-
	≥ PP4		5 mm*	x	-
Puit		FB-7,5xl	ilma puurimiseta	-	-
Teras			6,0	x	-
			6,0	x	-

\* (min. 50 mm sügavus)



#### Koonuspeaga kruvid:

Mõõdud	VBH tootekood
7,5x42 mm	058557
7,5x62 mm	058558
7,5x72 mm	058605
7,5x82 mm	048186
7,5x92 mm	048187
7,5x102 mm	048188
7,5x112 mm	048189
7,5x122 mm	048190
7,5x132 mm	048191
7,5x152 mm	048192
7,5x182 mm	048193
7,5x212 mm	048194
7,5x252 mm	101546
7,5x300 mm	102943

#### Silindrilise peaga kruvid:

Mõõdud	VBH tootekood
7,5x42 mm	053077
7,5x62 mm	053079
7,5x72 mm	053080
7,5x82 mm	053061
7,5x92 mm	053081
7,5x102 mm	053062
7,5x112 mm	053082
7,5x122 mm	053083
7,5x132 mm	046603
7,5x152 mm	053063
7,5x182 mm	053064
7,5x212 mm	053085
7,5x252 mm	102944
7,5x300 mm	102945

#### Lamepeaga kruvid:

Mõõdud	VBH tootekood
7,5x42 mm	053659
7,5x62 mm	053660
7,5x72 mm	065754
7,5x82 mm	061334
7,5x92 mm	065755
7,5x102 mm	045138
7,5x112 mm	045139
7,5x122 mm	045140
7,5x132 mm	045141
7,5x152 mm	045142
7,5x182 mm	045143
7,5x212 mm	045144
7,5x252 mm	103074
7,5x300 mm	102942

Meie valikus on greenteQ kruvikatted (047965 - valge ja 047966 - pruun) pakendis 100 tk.

A2 roostevabast terasest kruvid on saadaval tellimisel.

# MEHAANILINE PAIGALDUS

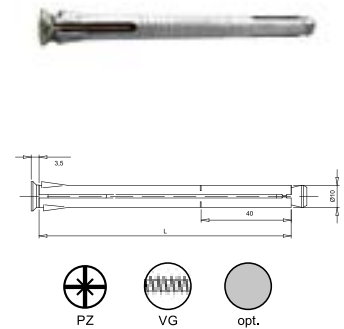
## Kinnitused

### Tüüblid

#### Toote omadused:

Metallist tüübel läbimõõduga 10 mm, mis on mõeldud akende ja uste lengide kinnitamiseks. Sobib kasutamiseks järgmistes seinatüüpides: betoon, täistellis, kivi, klinkertellis, õõnestellis ja kergebetoon. Saadaval erinevates mõõtudes. Tüüblipea plastkork on varustatud sisemise tihvtiga, mis lihtsustab paigaldamist. Saadaval valget (006835) ja pruuni (039681) värvi.

Mõõdud	Pakend	VBH tootekood
10x72 mm	100 tk.	006802
10x92 mm	100 tk.	006807
10x112 mm	100 tk.	006811
10x132 mm	100 tk.	018880
10x152 mm	100 tk.	006818
10x182 mm	100 tk.	006821
10x202 mm	100 tk.	006825

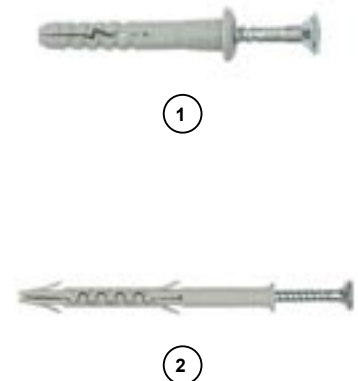


### Raamitüüblid, kiirpaigaldustüüblid

#### Toote omadused:

Plastikust ja terasest 'kiirkinnituse' tüüpi kinnitus. Paisutustüübel on valmistatud vastupidavast plastist. Terasküünt saab selle lihtsustatud keermega ja PZ/PH-peaga sisse lüüa juba seinaga paigaldatud plasttüüblisse, mis lühendab oluliselt paigaldusaega. Kasutatakse ankrite kinnitamisel. Saadaval lai valik mõõte.

Toote nimetus	Pakend	VBH tootekood
1. 6x40 mm äärisega kiirkinnitustüübel	200 tk.	047791
1. 8x45 mm kiirkinnitustüübel	100 tk.	118459
1. 8x50 mm kiirkinnitustüübel	100 tk.	109434
1. 8x60 mm kiirkinnitustüübel	100 tk.	022420
1. 8x80 mm kiirkinnitustüübel	100 tk.	023264
2. 8x65 mm raamankur KPR PIKE	100 tk.	058072
2. 8x80 mm raamankur KPR PIKE	50 tk.	057502
2. 8x100 mm raamankur KPR PIKE	50 tk.	057503



## Ukse-/ aknaraami paigaldusankur



### Toote omadused:

Ankur on valmistatud kvaliteetsest terasest, paksus reljeefkohtades 1,50 mm. Vajab paisutus-tüüpli kasutamist, näiteks 'kiirkinnitus'-tüüpi tüüplit. Mõeldud konkreetsetele PVC- ja puitprofiilidele. Lai mõõtude ja kujude valik võimaldab ankruid kasutada enamiku turul olevate profiilide puhul.

Toote nimetus	Vahekaugus	VBH tootekood
K-1 paigaldusankur PVC-le: Aluplast, Ideal 2000, Spectus, Dimex, LB, Schuco Corona	37,8 mm	006797
K-4 paigaldusankur PVC-le: Salamander 2D/3D, Royal, Foris	28,8 mm	022665
K-5 paigaldusankur PVC-le: Gealan 3000, Kommerling Eurodur, Thyssen, Veka ST	32,5 mm	006791
K-6 paigaldusankur PVC-le: Spektral, Brugmann AD/MD, Wymar, Panorama, Deceunick Mondial	25,0 mm	006800
K-8 paigaldusankur PVC-le Gealan 5K, Veka 5K, KBE 5 K, Rehau, Roplasto 6001, Veka perfectline	44 mm	022543
K-11 paigaldusankur PVC-le: Plastmo Index, Deceunick Zendow, Schuco Corona 5K, Trocal	41,5 mm	006796
K-15 paigaldusankur PVC-le: Gealan 8000, Efortre, Deceunick	45,0 mm	029986
K-19 paigaldusankur PVC-le Roplasto 7001, Brugamnn SX, Trocal Inova	49,4 mm	028354
K-20 paigaldusankur PVC-le Decco 70, Gealan 8000	46,4 mm	031705
K-16 löödav paigaldusankur puitakende paigaldamiseks	-	006782

## Poolkuukujuline „Don Carlos”



### Toote omadused:

100 mm pikkune poolkuukujuline tera, puidust käepide. Tööriist sobib PVC aknaraamide keevitusjääkide käsitsi eemaldamiseks ja lõikamiseks.

Toote nimetus	VBH tootekood
Poolkuukujuline nuga „Don Carlos”	050222

## Klaasiliistu eemaldamise spaatelnuga



### Toote omadused:

Kõrgevaliteediline tööriist akn klaasiliistude üleskangutamiseks ja demonteerimiseks, valmistatud roostevabast terasest. Tööriistal on ergonomiline, kahekomponentne käepide ning löögikindel ots, mis tagab vastupidavuse ja mugava kasutamise. Lai tera – ideaalne klaasiliistide üleskangutamiseks, teritatud serv – liimijääkide ja värvi eemaldamiseks, terav ots – silikoonvuukide lõikamiseks.

Toote nimetus	VBH tootekood
Spaatelnuga	049483

# MEHAANILINE PAIGALDUS

Lisatarvikud

## Klaasimislabidas



Toote nimetus	VBH tootekood
AWAX plastikust klaasimislabidas	058071
Plastikust puitvarrega klaasimislabidas	052986
greenteQ plastist klaasimislabidas	126890

## Vaakumhaarats



### Toote omadused:

Ühepadjaline vaakumhaarats siledade ja sirgete pindade tõstmiseks. Tõstejõud 57 kg (3x jõuvaru), sisseehitatud vaakumi kontroll, Tõstepadja läbimõõt on 204 mm. Tõstmiseks on vaja osta 2 haaratsit. Toodet müüakse ühekaupa.

Toote nimetus	VBH tootekood
Vaakumhaarats	91400CE

## Kummist haamer



### Toote omadused:

Professionaalne haamer, mille pea on täidetud rauakuulidega ja millel on vahetatavad keskmise kõvadusega otsad. Asendamatu tööriist montaažitöödel ja akende tootmises.

Toote nimetus	VBH tootekood
Kummist haamer	000287

## Turvahaamer



### Toote omadused:

Professionaalne haamer vahetatavate erineva kõvadusega otsikutega: sinine – pehme ja kulumiskindlast elastomeerist, kollane – keskmise kõvadusega polüuretaanist. Sobib laialdaselt kasutamiseks akende tootmises, montaažitöödel, kergetes metallkonstruktsioonides ning mööblitööstuses.

Toote nimetus	VBH tootekood
Turvahaamer	000294



### Kruvikeeraja otsikud



#### Toote omadused:

Väga lai kruvikeeraja otsikute valik paljudelt tunnustatud tootjatelt, sealhulgas WIHA.

Toote nimetus	VBH tootekood
Otsik PZ 2x25	000280
Otsik PH 2x25	000278
Otsik PH 3x25	000279
Otsik TX 25x25	000282
Otsik TX 30x25	000283
Otsik PH 2x50	030286

### Universaalne magnethoidik



Toote nimetus	VBH tootekood
Wiha magnethoidik	000284

### Paigaldusvõti



#### Toote omadused:

Paigaldusvõti (plastist või metallist) on universaalne ehitusvõti, mida kasutatakse lukkude avamiseks ja sulgemiseks, kui silinderluk (pesa) ei ole veel paigaldatud.

Toote nimetus	VBH tootekood
1. greenteQ metallist paigaldusvõti	055351
2. Plastist paigaldusvõti	006262

### Aknafurnituuri reguleerimistarvikud



Toote nimetus	VBH tootekood
1. MACO reguleerimisvõtmete komplekt	206417
2. ROTO reguleerimis- ja hoolduskäepide	740068
3. ROTO reguleerimisvõti 4 mm, sulustele	208609
4. MACO reguleerimisvõti TORX T15	44192
5. ROTO reguleerimisvõti 4 mm + V sulusetapp	258191

### Otsikukomplekt



Toote nimetus	VBH tootekood
1. Wiha Standard 31-osaline otsikukomplekt	070215
2. greenteQ 31-osaline otsikukomplekt	060211

# TÖÖRIISTAD

Käsitööriistad ja lisavarustus

## greenteQ tikksaelehed

### Toote omadused:

SB-S HM 150 - puidu saeleht (sobib ka naeltega puidu lõikamiseks), pikkus: < 100 mm;

SB-S HM 150 - puidu ja aknaraamide saeleht, pikkus: < 100 mm;

SB-S H 150 - metalli saeleht, pikkus: 3-8 mm.



Toote nimetus	Pakend	VBH tootekood
Saelehed SB-S HM 150+ puidule ja metallile	5 tk	027519
Saelehed SB-S HM 150 puidule ja metallile	5 tk	027520
Saelehed SB-S M 150 metallile	5 tk	027521

## greenteQ puurid metallile

### Toote omadused:

greenteQ HSS-G puurid on valmistatud kõrgekvaliteedilisest kiirlõiketerasest (HSS – High Speed Steel) ning on täielikult täppislihvitud, mis tagab väga hea murdumiskindluse ja tõhusa laastu eemaldamise. Tänu ristlihvile lõikeservade juures väheneb puurimise ajal vastupanu, mis võimaldab töötada kiirelt, puhtalt ja täpselt, saavutades vastupidava ja kvaliteetse puurimistulemuse.

Pikk versioon – ideaalne sügavpuurimiseks.

Universaalne kasutus: teras, malm, grafiit, pronks, messing, alumiinium ja plastmaterjalid.



Toote nimetus	VBH tootekood
Puur metallile HSS-G 3,0x33x61 mm	050080
Puur metallile HSS-G 3,0x66x100 mm	050147
Puur metallile HSS-G 3,2x69x106 mm	056467
Puur metallile HSS-G 3,5x39x70 mm	055041
Puur metallile HSS-G 4,0x43x75 mm	052442
Puur metallile HSS-G 4,0x78x119 mm	050148
Puur metallile HSS-G 4,2x78x119 mm	051994
Puur metallile HSS-G 4,5x82x126 mm	061054
Puur metallile HSS-G 5,0x52x86 mm	052866
Puur metallile HSS-G 5,0x87x132 mm	051229
Puur metallile HSS-G 5,5x57x93 mm	061055
Puur metallile HSS-G 6,0x57x93 mm	050153
Puur metallile HSS-G 6,0x91x139 mm	051995
Puur metallile HSS-G 6,5x63x101 mm	051796
Puur metallile HSS-G 6,5x97x148 mm	051797
Puur metallile HSS-G 8,0x109x165 mm	056468
Puur metallile HSS-G 8,5x109x165 mm	059253
Puur metallile HSS-G 10,0x87x133 mm	050152
Puur metallile HSS-G 10,0x121x184 mm	056469

## Betoonipuurid



1

### 1. Lööktrelli puur SDS-Plus greenteQ

greenteQ SDS-Plus 2S lööktrelli puur on valmistatud kõrgekvaliteedilisest eriterasest, mis tagab suure vastupidavuse ja töökindluse isegi nõudlikes tingimustes.

Puur on varustatud karastatud meislitera-kujulise löikeplaadiga, mis on optimeeritud maksimaalse töölabilask ja kiiruse saavutamiseks. See võimaldab materjali tõhusat purustamist ning puru kiiret eemaldamist puurimiskohast.

Tänu tugevdatud spiraalsüdamikule on puuril väiksem vibratsioon ning oluliselt vähenenud murdumisrisk puurimise ajal.

#### Kasutusvaldkond:

betoon, müür, naturaalne kivi - eriti soovitatav puurimiseks armatuuriga kohtades.

Toote nimetus	VBH tootekood
Puur SDS-Plus greenteQ 5,0x250x310	050103
Puur SDS-Plus greenteQ 6,0x150x210	050102
Puur SDS-Plus greenteQ 6,0x200x260	050430
Puur SDS-Plus greenteQ 6,5x150x210	050101
Puur SDS-Plus greenteQ 6,5x200x260	050431
Puur SDS-Plus greenteQ 6,5x250x310	052599



2

### 2. Universaalne puur greenteQ MultiCon

greenteQ MultiCon universaalne puur on valmistatud kõrgekvaliteedilisest eriterasest, mis võimaldab väga kiiret ja tõhusat puurimist erinevates materjalides: aknaprofiilides, müürides, tellistes, plaatides, puidus, plastmaterjalides, metallis ja komposiitmaterjalides.

Toote nimetus	VBH tootekood
Puur greenteQ MultiCon 5x300x400	058484

## Akna ventilatsiooniavade freesimiskomplekt

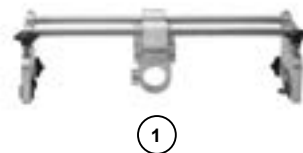


### 1. Akna ventilatsiooniavade freesimise šabloon

Akna ventilatsiooniavade freesimise šabloon on spetsiaalne mall (juhtsiin), mis on mõeldud ventilatsiooniavade freesimiseks juba paigaldatud akendel ventilatsiooniklappide paigaldamise eesmärgil.

Selle unikaalne konstruktsioon võimaldab pääseda aknaraamini sõltumata akna paigaldusviisist, tagades töö mugavuse ja täpsuse erinevates olukordades.

- juhtsiini laius: 503 mm



### 2. Sirglihvmasin Bosch GGS 28 CE 650W

Bosch GGS 28 CE 650 W sirglihvmasin on kompaktne ja käepärane seade, mis sobib universaalseteks lihvimistödeks, sealhulgas raskesti ligipääsetavates kohtades.

#### Tehnilised andmed:

- pöörlemiskiirus tühikäigul 10000-30000 min-1
- otsikute kinnitus maks Ø 8 mm
- nimivõimsus 650 W
- väljundivõimsus 380 W
- splindi kaeluse läbimõõt: 43 mm
- kaal 1,4 kg
- maks kinnituskõrste Ø: 8 mm
- maks lihvimistarvikute Ø: 50 mm
- kinnituse mutter, võtmehaare: 19 mm<sup>2</sup>
- lihvketta spindel, võtmehaare: 19 mm<sup>2</sup>
- lüliti tüüp kahe suunaga / 2-asendiline



### 3. Kinnitushülss D8 Bosch GGS 28 lihvimisinasinale

Kinnitusemutritra pingutushülss Bosch GGS sirglihvmasinatele.

Ühildub järgmistel mudelitel: GGS 28, GGS 28 C, GGS 28 CE, GGS 28 LC, GGS 28 LCE ja GGS 28 LPC.



### 4. PVC ja alumiiniumi spiraalfrees HSS-E

Ühespiraalne PVC-frees – soovitatav kasutada akna ventilatsiooniavade freesimismalli juures.

#### Tehnilised andmed:

- läbimõõt: 8 mm
- tööpikkus: 30 mm
- kogupikkus: 100 mm
- kinnitus: 8



Toote nimetus	VBH tootekood
1. 50,3 cm lai akna ventilatsiooniava freesimismall (juhtsiin)	046413
2. Bosch GGS 28 CE sirglihvmasin 650W	046528
3. Bosch lihvmasinale mõeldud D8 kinnitushülss	046529
4. PVC ja alumiiniumi spiraalfrees HSS-E 8x30x70/100x8	058611

## greenteQ silikoonsprei tihenditele ja hingedele



**Toote omadused:**

greenteQ silikoonsprei on universaalne vahend plast-, puit-, kummi- ja metallosade kaitsmiseks, määrimiseks, isoleerimiseks ja hooldamiseks. See loob puhta ja läbipaistva libepinna, mis parandab pindade kvaliteeti ja hõlbustab liikuvate osade tööd. Sprei kaitseb oksüdeerumise, niiskuse ja korrosiooni eest.

Toote nimetus	Maht	VBH tootekood
greenteQ silikoonsprei tihenditele ja hingedele	400 ml	041630

## greenteQ akna- ja uksefurnituuri hooldussprei



**Toote omadused:**

Silikonivaba, vedela konsistentsiga õli, mis on mõeldud akna- ja uksefurnituuri määrimiseks ja hooldamiseks. Toode on spetsiaalselt välja töötatud liikuvate mehaaniliste osade nagu hinged, liigendühendused, vedrud, siinid, lukusüdamikud ning samuti lingid ja lukud hooldamiseks. Õli sobib suurepäraselt ka keermete, rullikute ja aknamehhanismide määrimiseks. Eemaldab tõhusalt värvi-, määre-, tõrva, kummi- ja liimijääke. Jätab pinnale õhukese kaitsekihi, mis kaitseb detaile rooste ja korrosiooni eest, pikendades nende eluiga ja tagades sujuva töö.

Toote nimetus	Maht	VBH tootekood
greenteQ akna- ja uksefurnituuri hooldussprei	400 ml	041631

## Silisto roostevaba terase hooldusaerosool



**Toote omadused:**

Tõhus kolm ühes hooldusvahend roostevabast terasest ja värvitud pindade puhastamiseks, hooldamiseks ja kaitsmiseks - nii sise- kui välitingimustes. Eemaldab sõrmejäljed, rasva ja mustuse ilma triipe jätmata. Annab satiinse, mattläike ning moodustab vastupidava, vee- ja mustusekindla kaitsekihi.

**Tähelepanu:** Ei tohi kasutada tööpindadel, mis puutuvad kokku toiduga.

Toote nimetus	Maht	VBH tootekood
Silisto roostevaba terase hooldusaerosool	400 ml	124075

## Cosmofen

**COSMOFEN 5** - poleerimis- ja silumisaine, mida kasutatakse PVC-akende tootmisel. Lahustab tugevalt kõva PVC-plaati. Mõeldud kriimustuste, marrastuste ja lihvimisjälgede silumiseks läbipaistmatutel, kõvadest PVC-plaatidest ning polüstüreenist (PS) pindadel.

**COSMOFEN 10** - kergelt PVC-d lahustav vahend, mis on mõeldud pindade eelpuhastamiseks enne liimimist ning märgistuste eemaldamiseks.

**COSMOFEN 20** - PVC-pindade puhastusvahend. Ei lahusta materjali ning sisaldab antistaatilist komponenti. Eriti soovitatav lõpp-puhastuseks profiilide tootmise käigus ja paigaldamisel. Sobib ka kaitsekilede liimijääkide eemaldamiseks.

**COSMOFEN 60** - see on kiirelt kuivav puhastusvahend anodeeritud ja pulbervärvitud alumiiniumprofiilide jaoks. Soovitatav tolm, kaitsekile liimijääkide, rasvajälgede, kummi, mittekõvastunud polüuretaanvahu jääkide, tõrva jms eemaldamiseks.



Toote nimetus	Maht	VBH tootekood
Cosmofen 5	1000 ml	007117
Cosmofen 10 / PVC-puhastaja 10 greenteQ	1000 ml	007112 / 026980
Cosmofen 20 / PVC-puhastaja 20 greenteQ	1000 ml	007115 / 120681
Cosmofen 60	1000 ml	007121

## PVC akende / uste hoolduskomplektid

### 1. Hoolduskomplekt Cleaning & Care UNIVERSAL

Praktiline komplekt puidu-, alumiiniumi- ja värviliste PVC-profiilide pindade puhastamiseks ja hooldamiseks. Ideaalne kasutamiseks tootmises, paigaldamisel ning regulaarseks hoolduseks juba paigaldatud elementidel. Võimaldab puhastada triipe jätmata klaaspindu, läikivaid pindu ja plastmaterjale.

#### Komplektis:

- **Puhastusvedelik 200 ml** – akna-, ukse-, metalli-, klaasi- ja plastpindadele; eemaldab mustuse ilma triipe jätmata
- **Hooldusstift** – kaitseb tihendeid ja säilitab nende elastsuse, hoides ära tihendite kinnijäämise ja külmumise
- **Furnituuriõli 30 ml** – tagab hingede ja furnituuri sujuva töö ning kaitseb korrosiooni eest
- **Mikrokiudlapp** – õrn ja tõhus puhastusvahend tundlikele pindadele



### 2. Hoolduskomplekt Cleaning & Care SPECIAL

Komplekt on mõeldud valgest PVC-st anodeeritud alumiiniumist ning muudest siledatest plastpindadest valmistatud akende, uste ja ruloode puhastamiseks ja hooldamiseks. Sobib suurepäraselt kasutamiseks tootmises, paigaldamisel ning regulaarseks hoolduseks juba paigaldatud elementidel.

#### Komplektis:

- puhastuspiim 200 ml
- hoolduspliats / hooldusstift
- furnituuriõli 30 ml
- mikrokiudlapp

Toote nimetus	VBH tootekood
PVC hoolduskomplekt Cleaning & Care UNIVERSAL - universaalne	118437
PVC hoolduskomplekt Cleaning & Care SPECIAL - valge	117955

## Aknahoolduskomplekt



### Toote omadused:

Sikkens Pflegeset hoolduskomplekt puitakna pindade hooldamiseks. Komplekt koosneb spetsiaalsest puhastusvahendist ja hoolduskreemist. Pikendab lakikihi vastupidavust ja eluiga. Tooteid tuleks kasutada kaks korda aastas, eriti enne talve- ja suveperioodi. Värvus: värvitu

Toote nimetus	Maht	VBH tootekood
Sikkens hoolduskomplekt	250 ml	000434

## Sikkens hoolduslapp



### Toote omadused:

Hoolduslapp puidust uste lakipinna hooldamiseks, mis on avatud ilmastiku mõjudele. Värskendab tõhusalt puidu tooni ja läiget.

Toote nimetus	VBH tootekood
Sikkens hoolduslapp	036042

## Cosmofen RM PVC puhastaja



### Toote omadused:

Kahekomponentne parandussegu (vedel vaak ja pulber) PVC-profiilide jaoks. Eemaldab kiiresti ja lihtsalt kahjustused ning valesi puuritavad. Saadaval valges värvitoonis, ei kahane kõvastumise ajal. Komplekti kuulub kasutusvalmis kogus ja spaatel.

Toote nimetus	Maht	VBH tootekood
Cosmofen RM PVC puhastaja	19 g	007145

## Cosmoklar puhastuspiim



### Toote omadused:

Spetsiaalne hooldusvahend valgetele profiilidele. Eemaldab tõhusalt mustuse anodeeritud alumiiniumist akendelt, ustelt ja ruloodelt, samuti polüuretaanakendelt ning kõigilt valgest PVC-st valmistatud akende ja ruloode pindadelt.

Toote nimetus	Maht	VBH tootekood
Cosmoklar puhastuspiim	500 ml	007124

## Tecline furnituuri hooldusmääre



### Toote omadused:

Suurepärase nakkuvusega kõrgsurve-määre tagab püsiva ja tõhusa määrimise. See on läbi-paistev, silikoonivaba, eemaldab vee ning toimib samal ajal korrosioonivastase kaitsevahendina. Iseloomulikud omadused: pikaajaline toime, väga hea sissetungimisvõime, kõrge töökindlus ja efektiivsus. Määre on vastupidav temperatuuridele vahemikus -25°C kuni +180°C, samuti nõrkadele hapetele, leelistele ja soolasele veele.

Toote nimetus	Maht	VBH tootekood
Tecline furnituuri hooldusmääre	500 ml	007098



## Cleho hoolduskomplekt

### Toote omadused:

Komplekt on mõeldud parketi, treppide, laminaatpindade, mööbli ja uste kahjustuste retušeerimiseks. Komplekt sisaldab: 10 kõva vahaplokki, pintslist aplikaatoriga värviparanduskorrektorit läbipaistva lakiga, trikotoažlappi, kõva vaha pahtlilabidat, MAGIC käsna (pahtlilabida sees), halli kiudu (pahtlilabida sees) ja vaha sulatamise tööriista.



Toote nimetus	VBH tootekood
Cleho mini C71 paranduskomplekt	049884

## Pehme parandusvaha



### Toote omadused:

Pehme vaha sobib väikeste pindmiste ja vähe märgatavate kahjustuste täitmiseks ja retušeerimiseks. Soovitatav kasutada puit-, plaadi- ja plastpindadel, mis ei ole tugeva koormuse või intensiivse kasutuse all. Mõeldud kasutamiseks siseruumides. Valikus on erinevates värvitoonides vahad.

Toote nimetus	VBH tootekood
Pehme parandusvaha	vastavalt toonile

## Kõva parandusvaha



### Toote omadused:

Kõva vaha sobib mööbli, töötasapindade, parketi, uste ja aknaprofiilide kahjustuste täitmiseks ja retušeerimiseks. Soovitatav pindadele, mis on tugevalt ja intensiivselt koormatud. Sobib kasutamiseks nii sise- kui välitingimustes. Valikus on erinevates värvitoonides vahad.

Toote nimetus	VBH tootekood
Kõva parandusvaha	vastavalt toonile

## Akrüülpahtel



### Toote omadused:

Veepõhine valge pahtel väikeste pindmiste puuduste tasandamiseks krunditud puitpindadel, kasutamiseks nii sise- kui välitingimustes. Pahtel kuivab kiiresti ja on väga elastne. Värvus: valge

Toote nimetus	Maht	VBH tootekood
Akrüülpahtel	400 g	000311

## Parandusmarkerid



### Toote omadused:

Kattev marker, kiirelt kuivav, veekindel, kulumiskindel ja UV-kindel; seda saab lakkida. Ideaalne mööbli servade, aknaraami nurkade ja muude kahjustuste toonimiseks puit-, plaadi- ja plastpindadel. Sobib kasutamiseks nii sise- kui välitingimustes. Valikus on markerid erinevates värvitoonides.

Toote nimetus	VBH tootekood
Parandusmarkerid	vastavalt toonile

## greenteQ kaitseteid

1



1. greenteQ UV Contour 30 mm maalriteip on teravate kontuuride katmiseks nii siledatel kui ka karedatel pindadel. Rebimiskindel ja UV-kiirgusele vastupidav kuni 6 nädalat. Sobib kasutamiseks nii sise- kui välitingimustes ega kahjusta värvipinda.

2



2. Veekindel greenteQ PVC-Multitape 50 mm kaitseteid on sobilik kasutamiseks nii sise- kui välitingimustes. Valmistatud vastupidavast ja painduvast PVC-materjalist. Sobib siledade pindade kaitsmiseks nagu näiteks lakitud või krunditud puit, alumiinium ja klaas. Võib kasutada PVC akna- ja uksaprofiilide kaitseks ladustamise ja transpordi ajal. Vanadel või ilmastikukahjustustega pindadel kasutamisel tuleb olla ettevaatlik.

Toote nimetus	Rulli pikkus	Kogus karbis	Värvus	VBH tootekood
1. greenteQ UV Contour 30 mm paberteip	50 m	32 rulli	kollane	051406
2. Valge PVC kaitseteid	33 m	36 rulli	valge	052437

## Maalriteid



### Toote omadused:

Pabermarkerimisteip looduslikul kautšukil põhineva liimiga. Sobib üldotstarbeliseks kasutamiseks: pindade kaitsmiseks, ühendamiseks, tihendamiseks, kinnitamiseks ja kergete pakkematerjalide sulgemiseks.

Toote nimetus	Rulli pikkus	VBH tootekood
Maalriteip 25 mm	50 m	000016
Maalriteip 50 mm	50 m	000017

## Kaitsekiled

Kaitsekile on tõhus kaitse pindadele transportimise, ladustamise ja paigaldamise ajal. Kaitsekile eesmärgiks on säilitada pindade kvaliteet, vältida kriimustusi, saastumist ja muid kahjustusi, mis võivad tekkida ehituse, transpordi, ladustamise või tootmisprotsessi käigus.

Tootevalikus on kaks erinevat PolyTapes GmbH kaitsekile: sinine (õhem) ja must/valge (paksem).

### Toote omadused:

**Sinine kaitsekile** on õhem ja universaalne kaitsekile erinevatele pindadele.

- paksus: 50 mikronit
- sobib erinevatele pindadele: klaas, metall, plast, komposiitmaterjalid
- rulli pikkus: 100 m
- kile laius: 1000 mm

Kasutamine: sisetingimustes eemaldada kaitstavalt pinnalt kuni 6 kuu jooksul, välitingimustes kuni 3 kuu jooksul.

**Must/ valge kaitsekile** on paksem ja vastupidavam kile nõudlikumates tingimustes kasutamiseks.

- paksus: 80 mikronit



Toote nimetus	Rulli pikkus	VBH tootekood
Sinine kaitsekile, paksus 50 mikronit	100 m	050-D3-B
Must/valge kaitsekile, paksus 80 mikronit	100 m	080-3CX-W 1.25

# PUHASTUS- JA KAITSEVAHENDID

## Silikoonieemaldi



### Toote omadused:

Vana pasta, kõvastunud silikooni jääkide, klaasil olevate silikoonijälgede ning hallituse eemaldamiseks.

Toote nimetus	Maht	VBH tootekood
Silikooni lahusti	100 ml	007224

## Montaaživahu eemaldamise vahend



### Toote omadused:

Kasutusvalmis pasta kõvastunud polüuretaanvahu jääkide eemaldamiseks klaasilt, puidult, alumiiniumilt, PVC-lt ja keraamikalt.

Toote nimetus	Maht	VBH tootekood
Bostik vahuemaldusvahend	100 ml	007269

## Puhastuslapid

### Toote omadused:

Tõhusalt eemaldavad kätelt, tööriistadelt ja pindadelt värsked alljärgnevate materjalide jäägid: värvid, liimid, silikoonid, akrüülid, polüuretaanvahud, lakid, õlid, määrded ning tsemendipõhised tooted.

Toote nimetus	Kogus	VBH tootekood
Puhastuslapid	80 tk.	007192



## Kattekile maalritöödeks

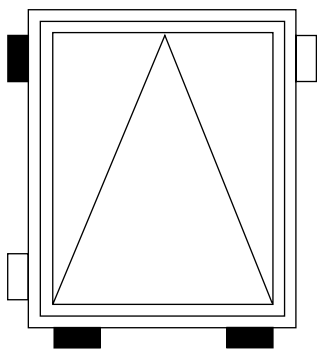
Toote nimetus	Pindala	VBH tootekood
Mocna kattekile maalritöödeks	20 m <sup>2</sup>	028868



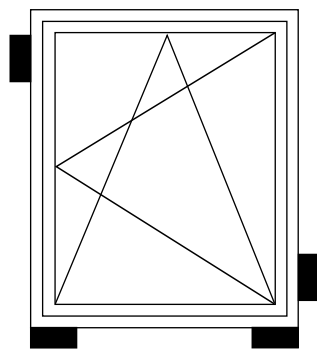
# TASUB TEADA

## Paigaldusjuhised

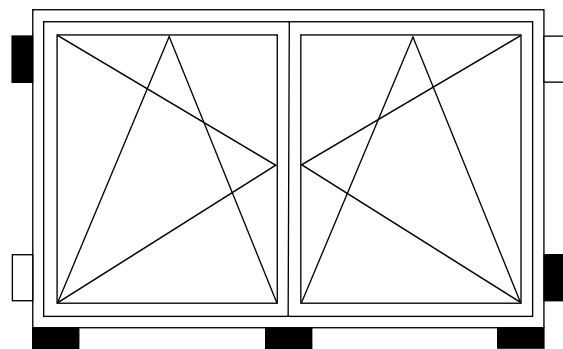
### 1. Toetus- ja distantsklotside paigutus sõltuvalt akna liigist, tüübist, suurusest ja avanemisviisist.



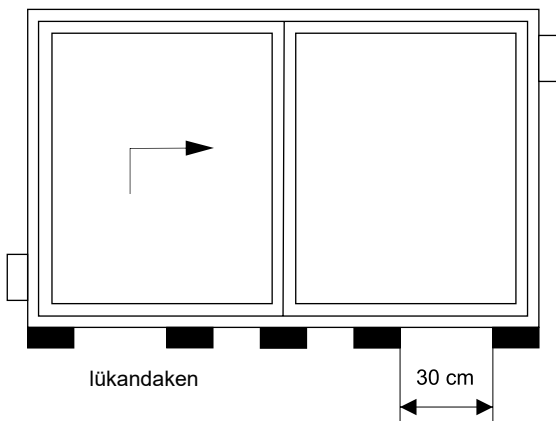
kaldaken (U)



kald-pöördaken (RU)

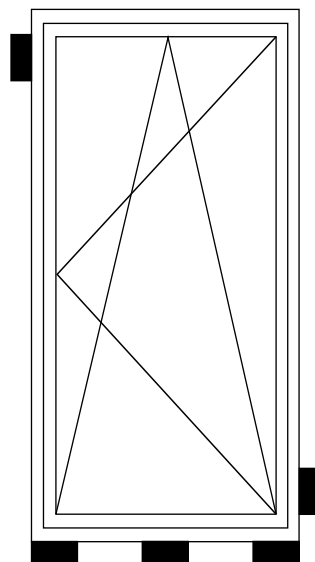


kahepoolne aken (RU+RU)



lükandaken

30 cm



rõduuks

- kandev alusklots
- distantsvaheklots

Minimaalsed vuugilaiused lengiraami ja seinavaa vahel polüuretaanvahuga tihendamisel.

Minimaalsed vuugilaiused lengiraami ja seinavaa vahel isepaisuvate tihenduslintidega tihendamisel.

Profilide tüübid	Seinavaa ilma pälele		Seinavaa koos pälele				
	Elementide pikkus (m)						
	1,5	2,5	3,5	4,5	2,5	3,5	4,5
Profilid tüüp	Minimaalne laius vuugi laius - b (mm)				Minimaalne laius vuugi laius - b (mm)		
valge PVC	10	15	20	25	10	10	15
PVC PMMA pinnakihiga (tasoovärilised materjalid)	15	20	25	30	10	15	20
PVC PMMA pinnakihiga	10	10	15	20	10	10	15
Helodevarvliised termokaitsekihiga alumiiniumprofiilid	10	10	15	20	10	10	15
Tumedavarvliised termokaitsekihiga alumiiniumprofiilid	10	15	20	25	10	10	15
Puul	10	10	10	10	10	10	10

Tihendusmaterjal peab olema 25% ulatuses deformeeruv

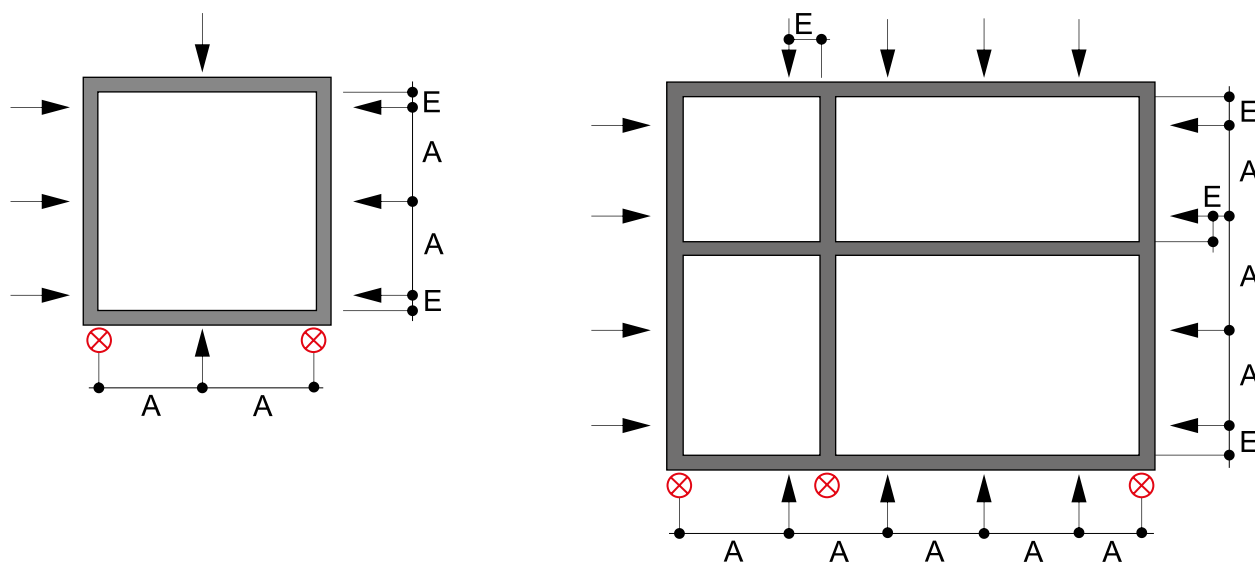
Profilide tüübid	Seinavaa ilma pälele		Seinavaa koos pälele				
	Elementide pikkus (m)						
	1,5	2,5	3,5	4,5	2,5	3,5	4,5
Profilid tüüp	Minimaalne laius vuugi laius - b (mm)				Minimaalne laius vuugi laius - b (mm)		
valge PVC	8	8	10	10	8	8	8
PVC PMMA pinnakihiga (tasoovärilised materjalid)	8	10	10	12	8	8	8
PVC PMMA pinnakihiga	8	8	8	10	8	8	8
Helodevarvliised termokaitsekihiga alumiiniumprofiilid	8	8	10	10	8	8	8
Tumedavarvliised termokaitsekihiga alumiiniumprofiilid	8	8	10	10	8	8	8
Puul	8	8	8	8	8	8	8

Tihendi sügavus l t peab kohandada vastavalt sille laiusle b

# TASUB TEADA

## Paigaldusjuhised

### 1. Akende / rõduuste kinnituspunktide jaotus.



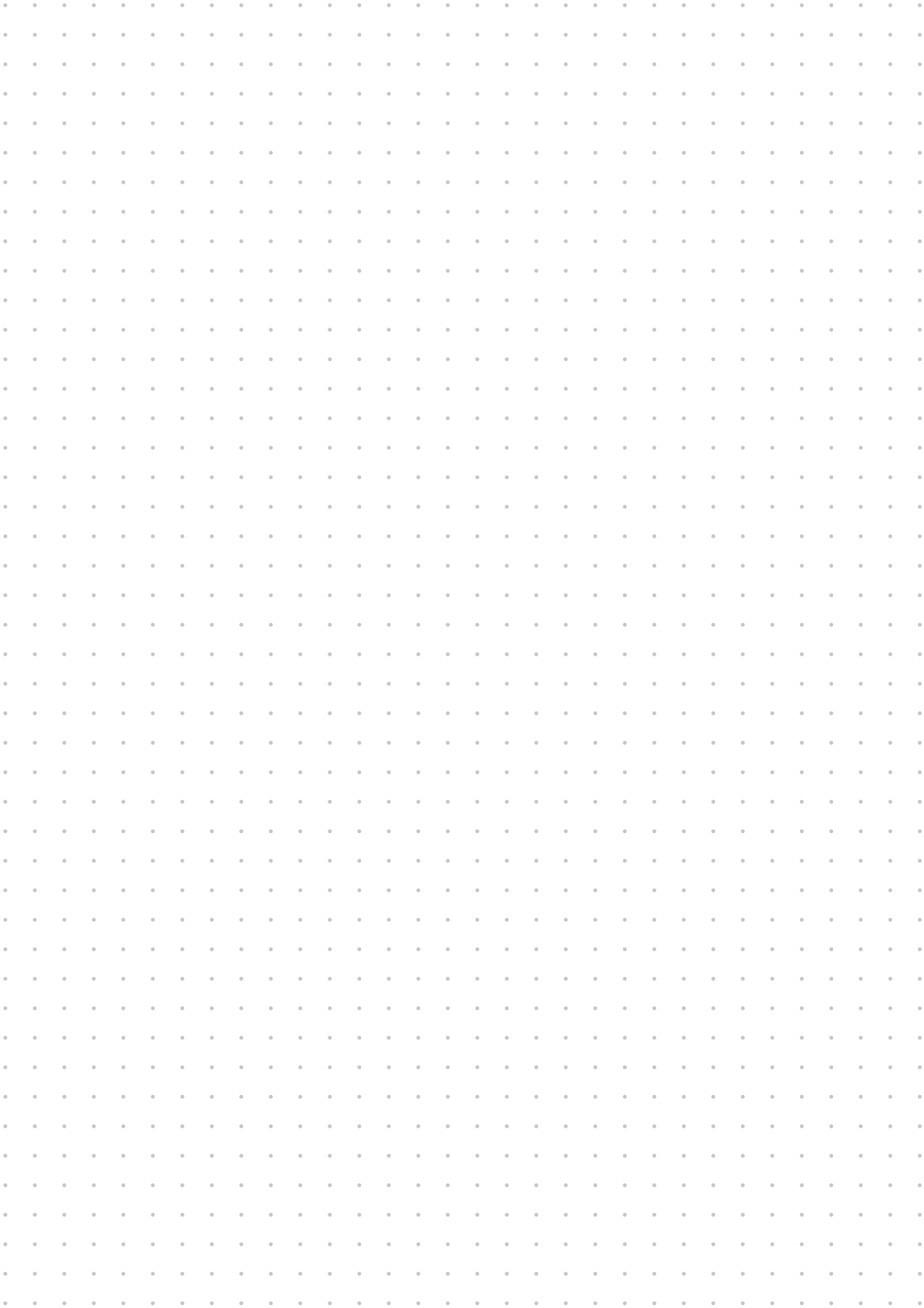
**A:** lengiraami mehaaniliste kinnituspunktide omavaheline kaugus

- PVC-profiilist akendel maks. 700 mm
- alumiiniumakendel maks. 800 mm
- ↑ • puitakendel maks. 800 mm

**E:** lengiraami profiili sisemisest nurgast postide ja piitade juures: vahekaugus 100-150 mm

⊗ Täiendav mehaanilise kinnituse punkt väljapoole seina tasapinda paigaldatud akende jaoks.

# MÄRKMED



## ELAPRO vedelplast - kiire ja kauakestev hüdroisolatsioon kõigile akendele ja ustele

ELAPRO vedelplast on usaldusväärne lahendus akna- ja ukseavade, konstruktsiooniliidete ning keerukate kohtade tihendamiseks. Lahustivaba ja lõhnatu ühekomponentne materjal nakkub erinevate pindadega ning tagab ilmastikukindla kaitse aastateks.

- Keskkonnasõbralik ja lõhnatu
- Lihtne ja kiire paigaldus
- Toimib ka madalatel temperatuuridel

### Paigaldus:

- Aluspinna ettevalmistus ja kruntimine
  - Vedelplasti pealekandmine
  - Armeerimiskanga paigaldus
  - Lõppkiht ühtlase ja elastse veetiheda kihina
- Tulemus: vastupidav, elastne ja ilmastikukindel hüdroisolatsioonikiht, mis kaitseb liitekohti püsivalt.

**ELAPRO - roheline. kiire. ohutu.**



**ELAPRO 1k-SIL**  
ühekomponentne lahustivaba  
vedelplast

**ELAPRO**  
Grün. Schnell. Sicher.

*Tooted, teadmised ja klienditugi!*



# VBH Estonia OÜ

Kõik vajalik aknapaigalduseks!

## Kontaktisikud:

**Tauno Põldma** -  
müügijuht  
Tel: +372 508 4401  
e-mail: tauno.poldma@vbh.ee

**Egert Tomingas** -  
akna- ja ukse paigaldustarvikute  
tootejuht  
Tel: +372 566 28854  
e-mail: egert.tomingas@vbh.ee

**Erkki Otstavel** -  
akna- ja uksetarvikute tootejuht  
Tel: +372 501 2166  
e-mail: erkki.otstavel@vbh.ee

## Kontaktid:

### VBH Estonia OÜ

Läike tee 12, Peetri alevik  
Rae vald, Harjumaa 75312

tel.: +372 6401 331

e-mail: info@vbh.ee

www.vbh.ee www.vbh24.ee

[www.vbh.ee](http://www.vbh.ee)